

# Strukturkarte

## 1. Bestandsaufnahme aller an der Schule Beteiligten

- Welche Personen / Gruppen / Institutionen sind an Ihrer Schule tätig (intern, möglicherweise auch unter Einbeziehung externer Beteiligter)?

## 2. Identifikation multiprofessioneller Zusammenarbeit

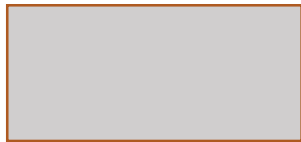
- In welchen Bereichen/ Zu welchen Anlässen wird multiprofessionell zusammengearbeitet?
- Welche Gruppen/Personen/Institutionen arbeiten in welchen Bereichen / zu welchen Anlässen multiprofessionell zusammen?

Die folgenden Folien können bei der Beantwortung der Fragen eine Hilfestellung sein.

Visualisieren Sie die Strukturkarte Ihrer Schule!

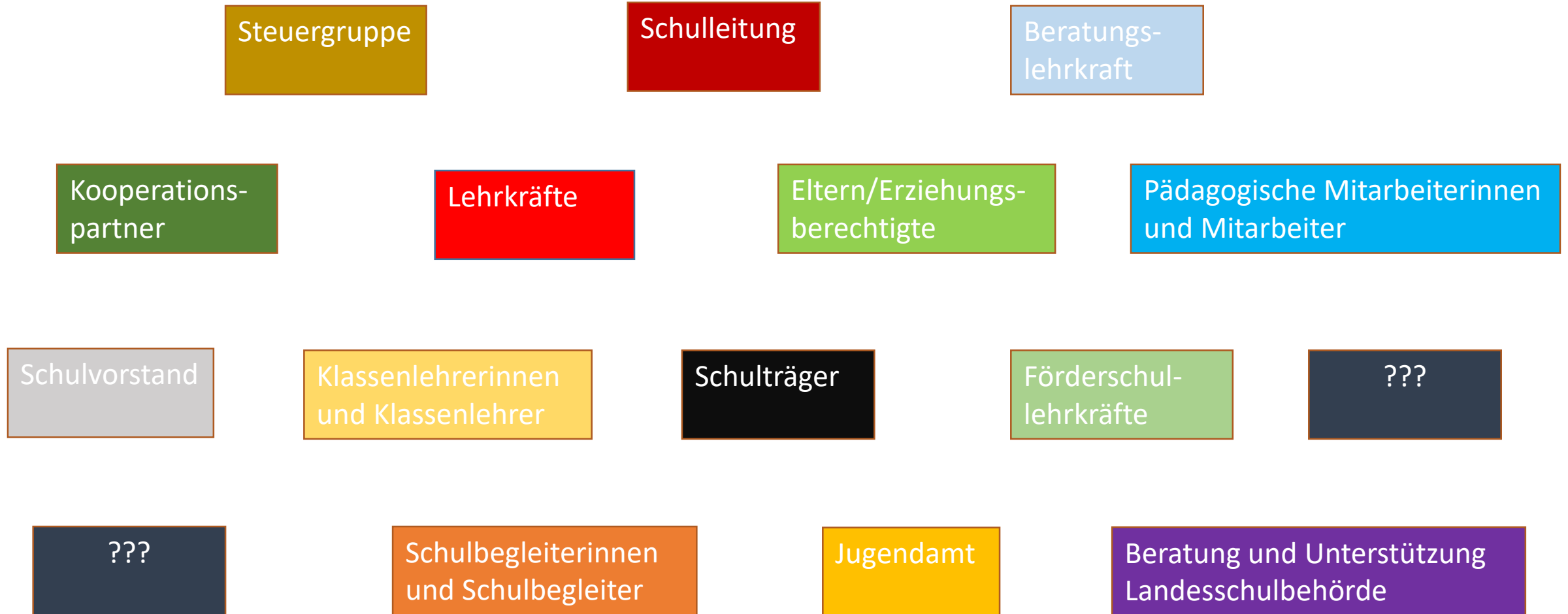
Viel Erfolg!

# Bestandsaufnahme



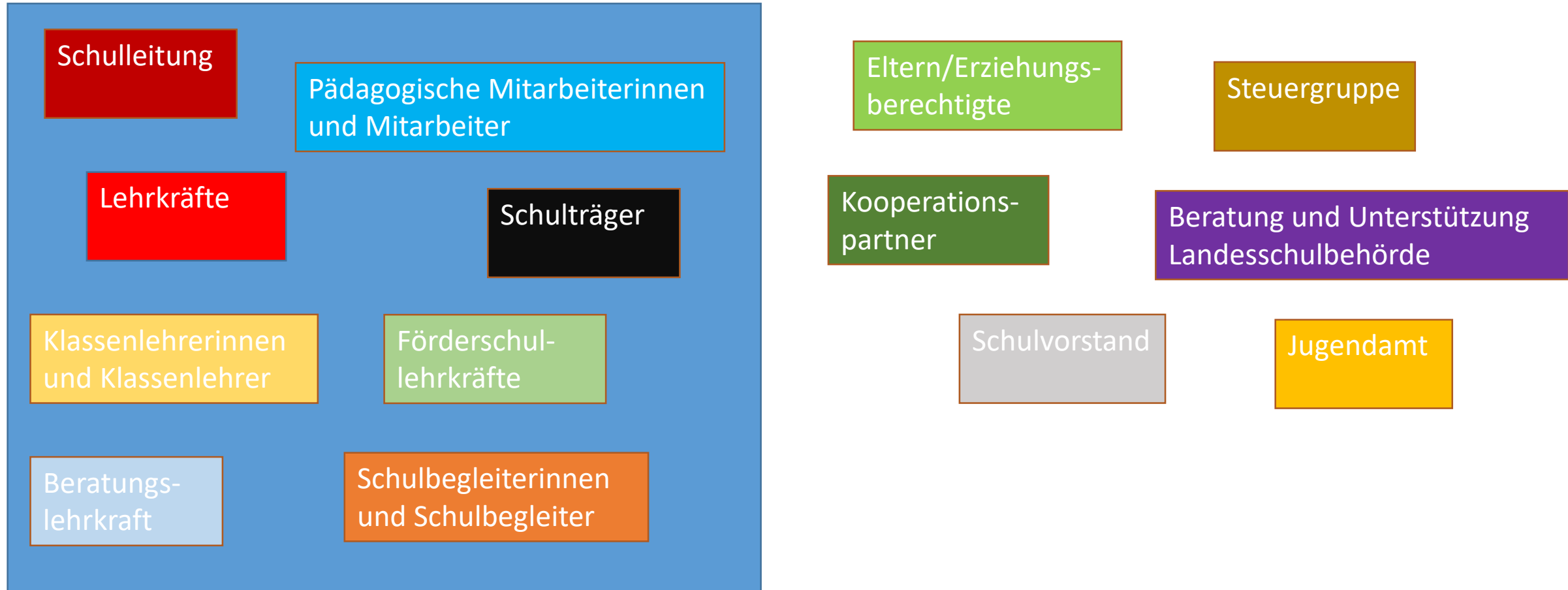
**Welche Personen / Gruppen / Institutionen sind an Ihrer Schule tätig?**

# Beispiel einer Bestandsaufnahme „Professionen in der Schule“



**Diese Personen / Gruppen / Institutionen könnten zum Beispiel an Ihrer Schule tätig sein.  
Gibt es weitere?**

# Identifikation von „Multiprofessioneller Zusammenarbeit“ am Beispiel „Classroom-Management“



**Wer ist in welcher multiprofessionellen Zusammenarbeit verortet?**

**Das Beispiel zeigt die Vielfalt multiprofessioneller Zusammenarbeit im Classroom-Management.**