

Tabelle 12.1

Hauptamtliche/hauptberufliche Lehrkräfte nach Lehramt bzw. Ausbildung ¹⁾

Lehramt bzw. Ausbildung	1980		1985		1990		1995		2000		2005		2010		2015		2020		2021		2023		2024	
	abs.	%	abs.	%	abs.	%	abs.	%	abs.	%	abs.	%	abs.	%	abs.	%	abs.	%	abs.	%	abs.	%	abs.	%
Lehramt an/für Grund-, Haupt-, Realschulen	31.601	51,1	29.768	47,5	29.226	47,1	30.726	48,3	31.744	49,1	32.078	47,6	32.890	47,2	30.804	45,7	29.094	41,7	29.082	41,6	29.364	40,6	30.181	41,8
Realschulen	9.690	15,7	10.595	16,9	10.616	17,1	10.571	16,6	10.382	16,1	9.715	14,4	7.337	10,5	6.300	9,3	6.069	8,7	5.941	8,5	5.988	8,3	5.837	8,1
Gymnasien	11.217	18,2	12.960	20,7	13.290	21,4	13.414	21,1	13.912	21,5	16.577	24,6	19.551	28,1	21.471	31,9	24.330	34,8	24.504	35,0	25.311	35,0	25.706	35,6
Sonderpädagogik	2.015	3,3	2.985	4,8	3.437	5,5	4.028	6,3	4.493	7,0	5.354	7,9	6.156	8,8	6.064	9,0	6.481	9,3	6.504	9,3	6.577	9,1	6.600	9,1
Zw.Su. LA an allg. bildenden Schulen	54.523	88,3	56.308	89,9	56.569	91,2	58.739	92,4	60.531	94,8	63.724	94,6	65.934	94,7	64.639	95,9	65.974	94,4	66.031	94,4	67.240	93,0	68.324	94,5
berufsbildenden Schulen	91	0,1	29	0,0	21	0,0	28	0,0	22	0,0	72	0,1	131	0,2	116	0,2	157	0,2	149	0,2	179	0,2	231	0,3
Lehrkräfte für Fachpraxis	-	-	-	-	-	-	3	0,0	6	0,0	70	0,1	198	0,3	24	0,0	23	0,0	25	0,0	29	0,0	29	0,0
Lehrer/-in für TG u. Sport an Gy	286	0,5	240	0,4	222	0,4	205	0,3	181	0,3	149	0,2	109	0,2	30	0,0	2	0,0	1	0,0	1	0,0	1	0,0
Fachlehrer/-in	316	0,5	188	0,3	183	0,3	186	0,3	200	0,3	176	0,3	160	0,2	87	0,1	69	0,1	71	0,1	63	0,1	63	0,1
Jugendleiter/-in, Sozialpädag. ²⁾	548	0,9	473	0,8	466	0,8	479	0,8	411	0,6	363	0,5	295	0,4	136	0,2	78	0,1	69	0,1	70	0,1	67	0,1
Techn. Lehrer/-in der Kurz- schrift u. d. Maschinenschreib.	62	0,1	38	0,1	32	0,1	24	0,0	12	0,0	7	0,0	8	0,0	4	0,0	0	0,0	0	0,0	1	0,0	0	0,0
Hochschulabschl. oh. Lehramt	992	1,6	951	1,5	836	1,3	835	1,3	675	1,1	690	1,0	1.137	1,6	1.269	1,9	2.485	3,6	2.517	3,6	2.796	3,9	2.616	3,6
Erzieher/-in/Kinderpfleger/-in ²⁾	290	0,5	311	0,5	267	0,4	226	0,4	176	0,3	125	0,2	96	0,1	5	0,0	8	0,0	7	0,0	7	0,0	12	0,0
Therapeut/-in ²⁾	40	0,1	30	0,0	30	0,0	15	0,0	11	0,0	11	0,0	9	0,0	6	0,0	2	0,0	2	0,0	1	0,0	1	0,0
sonst. Ausbildung	4.634	7,5	4.036	6,4	3.374	5,4	2.857	4,5	2.383	3,7	1.971	2,9	1.567	2,3	1.094	1,6	1.053	1,5	1.059	1,5	1.006	1,4	938	1,3
Insgesamt	61.782	100,0	62.604	100,0	62.000	100,0	63.597	100,0	64.608	100,0	67.358	100,0	69.644	100,0	67.410	100,0	69.851	100,0	69.931	100,0	71.393	100,0	72.282	100,0

¹⁾ Seit 2012 durch einen neuen Algorithmus bestimmt.²⁾ Als Lehrkräfte beschäftigt

Tabelle 12.2

Hauptamtliche/hauptberufliche Lehrkräfte nach Alter und Geschlecht am 15.08.2024
Land Niedersachsen und Regionale Landesämter für Schule und Bildung
a) Land Niedersachsen

Schulform ¹⁾ ----- Lehrämter	h./h. Lehrkräfte im Alter von ... bis unter ... Jahren											ins- gesamt	Durch- schnitts- alter
	unter 30	30-35	35-40	40-45	Summe unter 45	in %	45-50	50-55	55-60	60-62	62 und älter		
GS	1.995	2.655	3.007	3.498	11.155	50,3	3.274	3.646	2.383	671	1.060	22.190	44,4
HS	74	189	314	353	930	52,6	282	227	186	48	96	1.770	44,8
RS	153	379	501	604	1.638	52,6	441	450	341	86	155	3.111	44,7
Oberschule	576	1.210	1.681	1.947	5.415	52,7	1.454	1.423	1.120	316	544	10.273	44,6
Gymnasium	1.041	2.360	2.680	3.101	9.183	51,4	2.575	2.681	1.985	567	882	17.873	44,6
KGS	175	463	647	705	1.990	58,2	424	406	366	97	138	3.420	43,7
IGS	499	1.435	1.864	1.536	5.335	65,3	919	763	694	174	279	8.164	42,3
Freie Waldorfsch.	24	42	58	93	217	32,6	102	84	111	45	107	666	49,8
FöS-LE	25	33	69	70	196	43,5	67	73	60	29	26	451	46,2
FöS-GB	185	305	315	347	1.153	48,6	386	338	274	82	140	2.372	45,4
Sonst. FöS	117	218	239	318	892	44,8	318	283	253	115	132	1.993	46,1
Lehramt an GHR	2.499	3.776	4.120	5.467	15.862	52,6	4.527	4.558	3.027	792	1.415	30.181	44,1
Lehramt an RS	31	416	1.208	940	2.595	44,5	792	1.077	825	210	338	5.837	46,8
Lehramt an Gy	1.746	4.175	4.780	4.550	15.251	59,3	3.229	3.167	2.358	645	1.056	25.706	42,9
Lehramt Sonderp.	369	658	838	1.048	2.913	44,1	1.107	1.040	866	301	373	6.600	46,2
sonst.L.bzw.Ausb.	221	262	432	567	1.482	37,4	588	533	697	283	375	3.958	48,7
Insgesamt	4.866	9.287	11.378	12.572	38.103	52,7	10.243	10.375	7.773	2.231	3.557	72.282	44,4
Vorjahr	5.186	9.627	11.184	12.056	38.052	53,3	10.026	10.520	7.005	2.356	3.434	71.393	44,2
nur weibl. Lehrkr.	4.042	6.924	8.091	8.974	28.031	53,2	7.457	7.626	5.364	1.660	2.561	52.699	44,1
in % Altersgr.	83,1	74,6	71,1	71,4	73,6		72,8	73,5	69,0	74,4	72,0	72,9	
Vorjahr	88,3	76,4	68,8	68,3	73,0		71,6	73,9	62,8	79,4	68,1	71,8	
Lehrkr. je Altersjg.	973	1.857	2.276	2.514	7.621		2.049	2.075	1.555	1.116	889		

¹⁾ Seit 2012 werden die h./h. Lehrkräfte anteilig den Schulformen zugeordnet und durch einen neuen Algorithmus bestimmt.
Vor 2012 erfolgte die Zuordnung noch nach der Stammschule.

b) Regionale Landesämter für Schule und Bildung

RLSB	h./h. Lehrkräfte im Alter von ... bis unter ... Jahren											ins- gesamt	Durch- schnitts- alter
	unter 30	30-35	35-40	40-45	Summe unter 45	in %	45-50	50-55	55-60	60-62	62 und älter		
Braunschweig	1.032	1.824	2.327	2.493	7.676	54,6	1.936	1.884	1.421	431	704	14.052	44,1
Hannover	1.359	2.839	3.145	3.294	10.637	54,7	2.697	2.665	1.955	585	889	19.429	43,8
Lüneburg	763	1.696	2.316	2.827	7.602	49,2	2.337	2.447	1.785	490	780	15.441	45,2
Osnabrück	1.712	2.928	3.590	3.958	12.188	52,2	3.273	3.379	2.612	725	1.184	23.360	44,5
Niedersachsen	4.866	9.287	11.378	12.572	38.103	52,7	10.243	10.375	7.773	2.231	3.557	72.282	44,4

Tabelle 12.3

Hauptamtliche/hauptberufliche Lehrkräfte nach Alter seit 1955 ¹⁾

		h./h. Lehrkräfte im Alter von ... bis unter ... Jahren										Durchschnitts- alter
		unter 30	30-35	35-40	40-45	Zw.-su. unt.45	45-50	50-55	55-60	60 und älter	ins- gesamt	
1955	abs.	3.008	2.849	1.894	3.160	10.911	2.865	4.739	4.456	3.153	26.124	46,3
	%	11,5	10,9	7,3	12,1	41,8	11,0	18,1	17,1	12,1	100,0	
1960	abs.	3.725	3.355	3.273	2.143	12.496	3.254	3.048	4.411	3.758	26.967	45,2
	%	13,8	12,4	12,1	7,9	46,3	12,1	11,3	16,4	13,9	100,0	
1965	abs.	8.662	3.214	3.742	3.719	19.337	2.360	3.592	3.005	4.080	32.374	42,1
	%	26,8	9,9	11,6	11,5	59,7	7,3	11,1	9,3	12,6	100,0	
1970	abs.	11.806	7.352	3.775	4.088	27.021	4.056	2.608	3.389	3.082	40.156	39,6
	%	29,4	18,3	9,4	10,2	67,3	10,1	6,5	8,4	7,7	100,0	
1975	abs.	16.412	11.655	8.885	4.467	41.419	4.509	4.281	2.506	2.753	55.468	37,8
	%	29,6	21,0	16,0	8,1	74,7	8,1	7,7	4,5	5,0	100,0	
1980	abs.	10.944	14.964	12.687	9.478	48.073	4.480	4.321	3.691	1.217	61.782	38,4
	%	17,7	24,2	20,5	15,3	77,8	7,3	7,0	6,0	2,0	100,0	
1985	abs.	2.331	13.244	15.364	12.885	43.824	9.344	4.240	3.701	1.495	62.604	40,9
	%	3,7	21,2	24,5	20,6	70,0	14,9	6,8	5,9	2,4	100,0	
1990	abs.	1.189	4.557	13.871	15.552	35.169	12.768	8.973	3.762	1.328	62.000	43,7
	%	1,9	7,4	22,4	25,1	56,7	20,6	14,5	6,1	2,1	100,0	
1995	abs.	1.020	2.972	6.436	15.381	25.809	15.710	12.280	8.032	1.766	63.597	46,4
	%	1,6	4,7	10,1	24,2	40,6	24,7	19,3	12,6	2,8	100,0	
2000	abs.	2.774	4.395	4.244	7.679	19.092	15.739	15.036	10.734	4.007	64.608	47,6
	%	4,3	6,8	6,6	11,9	29,6	24,4	23,3	16,6	6,2	100,0	
2005	abs.	2.500	6.889	6.742	5.460	21.591	8.764	15.466	14.609	6.928	67.358	48,2
	%	3,7	10,2	10,0	8,1	32,1	13,0	23,0	21,7	10,3	100,0	
2010	abs.	4.335	7.699	8.576	8.409	29.019	6.521	9.198	14.739	10.167	69.644	47,2
	%	6,2	11,1	12,3	12,1	41,7	9,4	13,2	21,2	14,6	100,0	
2015	abs.	5.798	10.722	8.744	9.388	34.652	8.559	6.767	8.947	8.485	67.410	44,7
	%	8,6	15,9	13,0	13,9	51,4	12,7	10,0	13,3	12,6	100,0	
2017	abs.	5.757	10.844	10.114	9.267	35.982	10.173	6.643	8.037	7.594	68.429	44,2
	%	8,4	15,8	14,8	13,5	52,6	14,9	9,7	11,7	11,1	100,0	
2018	abs.	5.403	10.695	10.829	9.293	36.221	10.393	7.226	7.546	7.121	68.507	44,1
	%	7,9	15,6	15,8	13,6	52,9	15,2	10,5	11,0	10,4	100,0	
2020	abs.	5.345	10.528	11.557	9.939	37.369	10.210	8.895	6.710	6.667	69.851	44,0
	%	7,7	15,1	16,5	14,2	53,5	14,6	12,7	9,6	9,5	100,0	
2022	abs.	5.201	9.956	11.401	11.216	37.774	9.926	10.345	6.498	6.008	70.551	44,0
	%	7,4	14,1	16,2	15,9	53,5	14,1	14,7	9,2	8,5	100,0	
2023	abs.	5.186	9.627	11.184	12.056	38.052	10.026	10.520	7.005	5.790	71.393	44,2
	%	7,3	13,5	15,7	16,9	53,3	14,0	14,7	9,8	8,1	100,0	
2024	abs.	4.866	9.287	11.378	12.572	38.103	10.243	10.375	7.773	5.788	72.282	44,4
	%	6,7	12,8	15,7	17,4	52,7	14,2	14,4	10,8	8,0	100,0	

Lehrkräftebestand 2024 nach Alter

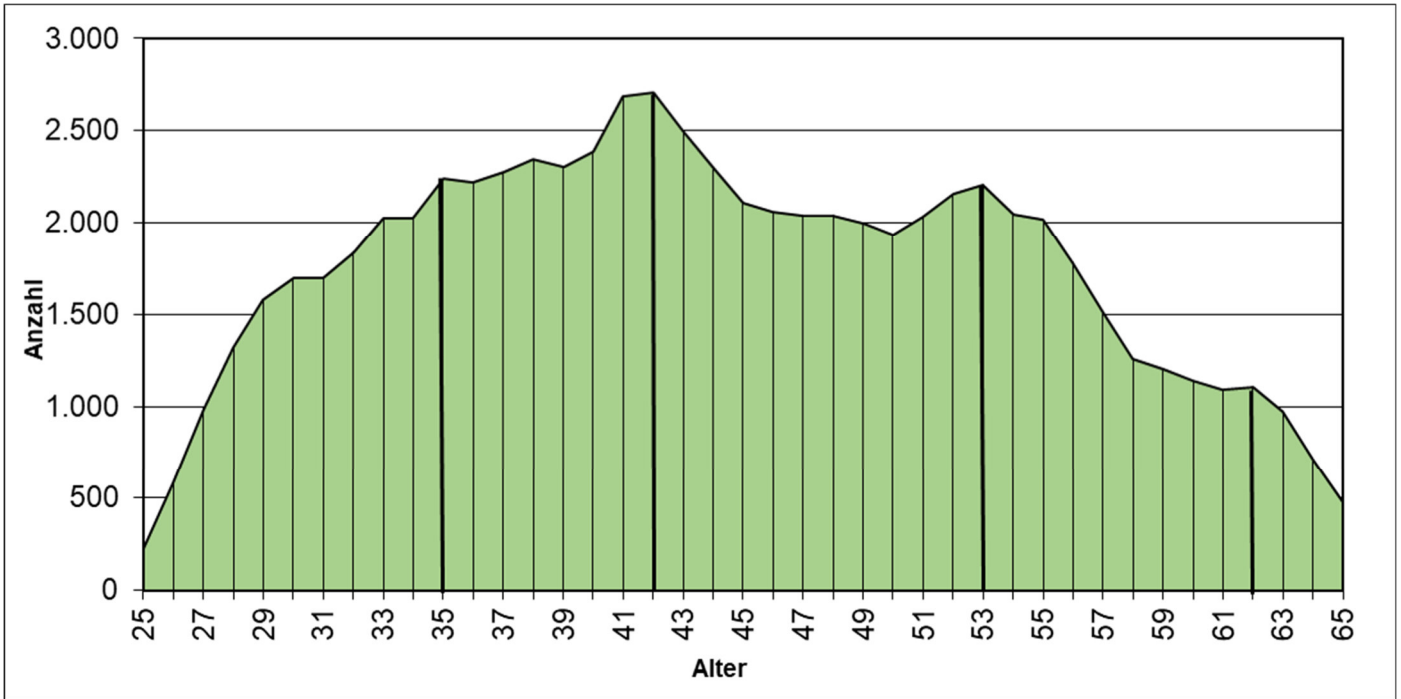


Tabelle 12.4

Lehrkräfte nach Rechtsverhältnis und Beschäftigungsumfang am 15.08.2024 ¹⁾

Land Niedersachsen und Regionale Landesämter für Schule und Bildung

a) Land Niedersachsen

Schulform ----- Lehrämter	hauptamtliche/hauptberufliche Lehrkräfte							T2- Lehr- kräfte	LiVD	Beur- laubte	Kate- chet. ²⁾
	insg.	weibl.		darunter		Beschäftigte					
		abs.	%	T1-Lehrkräfte abs.	%	abs.	%				
GS	22.190	19.922	89,8	11.014	49,6	1.599	7,2	1.788	1.323	1.301	34
HS	1.770	1.203	68,0	469	26,5	228	12,9	78	61	60	4
RS	3.111	2.115	68,0	990	31,8	375	12,1	197	120	124	
Oberschule	10.273	7.046	68,6	3.029	29,5	1.155	11,2	540	323	429	2
Gymnasium ³⁾	17.873	10.911	61,0	6.926	38,8	1.488	8,3	1.011	949	1.038	44
KGS	3.420	2.203	64,4	1.103	32,2	195	5,7	152	130	235	9
IGS	8.164	5.101	62,5	2.539	31,1	1.100	13,5	452	314	586	16
Freie Waldorfschule	666	456	68,5	482	72,3	666	100,0	196		21	
Fös-LE	451	346	76,6	176	39,1	32	7,0	20	38	76	
Fös-GB	2.372	1.896	79,9	964	40,7	402	16,9	142	89	122	2
Fös sonst.	1.993	1.501	75,3	753	37,8	723	36,3	122	48	80	2

Lehramt an GHR	30.181	25.259	83,7	13.008	43,1	2.030	6,7	2.171	1.727	1.659	
Lehramt an RS	5.837	3.824	65,5	1.740	29,8	183	3,1	267	30	259	
Lehramt an Gymnasien	25.706	15.696	61,1	9.128	35,5	1.717	6,7	1.226	1.262	1.715	
Lehramt für Sonderpäd.	6.600	5.400	81,8	2.747	41,6	475	7,2	369	376	344	
sonst. L. bzw. Ausbildung	3.958	2.520	63,7	1.822	46,0	3.557	89,9	664	1	95	113
Insgesamt	72.282	52.699	72,9	28.445	39,4	7.962	11,0	4.697	3.396	4.072	113
darunter weibl. Lehrkräfte	52.699			25.248	47,9	5.422	10,3	4.103	2.616	3.621	63
Vorjahr insgesamt	71.393	51.891	72,7	27.776	38,9	8.465	11,9	4.669	3.259	4.456	128
darunter weibl. Lehrkräfte	51.891			24.636	47,5	5.766	11,1	4.077	2.494	3.986	72

b) Regionale Landesämter für Schule und Bildung

RLSB	hauptamtliche/hauptberufliche Lehrkräfte							T2- Lehr- kräfte	LiVD	Beur- laubte	Kate- chet. ²⁾
	ins- gesamt	weiblich		darunter		Beschäftigte					
		abs.	%	T1-Lehrkräfte abs.	%	abs.	%				
Braunschweig	14.052	10.323	73,5	5.489	39,1	1.603	11,4	808	723	841	24
Hannover	19.429	14.122	72,7	7.640	39,3	2.173	11,2	1.235	970	1.183	22
Lüneburg	15.441	11.278	73,0	6.179	40,0	1.785	11,6	993	678	885	27
Osnabrück	23.360	16.975	72,7	9.137	39,1	2.401	10,3	1.662	1.024	1.163	40
Niedersachsen	72.282	52.699	72,9	28.445	39,4	7.962	11,0	4.697	3.395	4.072	113

¹⁾ Es treffen häufig mehrere Merkmale für eine Person zu (Überschneidungen).²⁾ In der Anzahl der h./h. Lehrkräfte sind 62 Katecheten, 782 Lehrkräfte mit sonstigem Rechtsverhältnis, in der Anzahl der T2-Lehrkräfte sind 51 Katecheten und 197 Lehrkräfte mit sonstigem Rechtsverhältnis enthalten.³⁾ inkl. Abendgymnasium und Kolleg

Tabelle 12.5

Lehrkräfte nach Rechtsverhältnis und Beschäftigungsumfang
Land Niedersachsen

Jahr	hauptamtliche/hauptberufliche Lehrkräfte							sonstige Lehrkräfte			
	insg.	weiblich		darunter T1-Lehrkräfte		Angestellte ¹⁾		T2-Lehrkräfte	LiVD	Beurlaubte	Katechet.
		abs.	%	abs.	%	abs.	%				
1955	26.126	8.217	31,5								
1960	26.967	9.655	35,8								
1965	32.374	15.027	46,4								
1970	40.156	21.315	53,1								
1976	58.099	33.386	57,5	10.479	18,0	12.397	21,3
1980	61.478	34.457	56,0	12.536	20,4	10.369	16,9
1985	62.604	34.728	55,5	19.847	31,7	8.522	13,6
1990	62.000	35.343	57,0	20.278	32,7	7.636	12,3	1.560	.	3.285	957
1995	63.597	37.955	59,7	23.060	36,3	7.306	11,5	1.322	1.284	2.805	671
2000	64.608	40.841	63,2	30.294	46,9	9.474	14,7	1.016	2.110	2.676	604
2005	67.358	44.468	66,0	29.487	43,8	8.260	12,3	965	2.680	3.136	477
2010	69.644	48.227	69,2	27.864	40,0	8.946	12,8	1.020	3.594	3.695	365
2014	66.930	46.814	69,9	22.638	33,8	7.954	11,9	3.534	4.328	3.217	235
2015	67.410	47.676	70,7	22.571	33,5	8.033	11,9	3.019	4.255	3.450	227
2016	68.369	49.323	72,1	23.006	33,6	8.368	12,2	3.521	3.460	3.600	219
2018	68.507	49.538	72,3	23.727	34,6	8.462	12,4	3.699	3.912	4.001	191
2019	68.754	49.852	72,5	24.155	35,1	8.233	12,0	3.738	3.987	4.096	179
2020	69.851	50.594	72,4	24.827	35,5	8.418	12,1	3.911	3.679	4.182	173
2021	69.931	50.578	72,3	25.599	36,6	8.504	12,2	4.259	3.792	4.529	160
2022	70.551	51.181	72,5	26.750	37,9	8.393	11,9	4.517	3.564	4.559	143
2023	71.393	51.891	72,7	27.776	38,9	8.465	11,9	4.669	3.259	4.456	128
2024	72.282	52.699	72,9	28.445	39,4	7.962	11,0	4.697	3.396	4.072	113

²⁾ Angestellte wird für Angestellte und Tarifbeschäftigte verwendet.

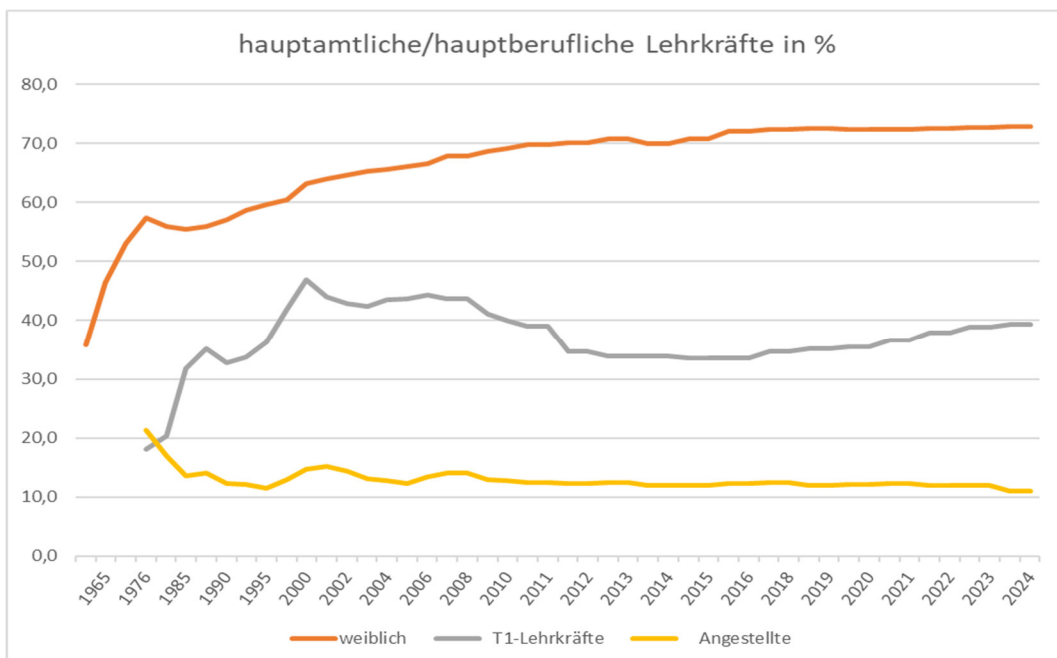


Tabelle 12.6

Lehrkräfte nach Beschäftigungsumfang und Geschlecht, darunter mit Funktionsstellen zum Stichtag 15.08.2024

Schulform	h./h. Lehrkräfte			dar. T1-Lehrkräfte			Anteil d. T1-Lehrkr. an d. h./h. Lehrkr. insg.	Lehrkräfte mit Funktionsstellen ¹⁾			Anteil d. Lehrkr. m. Funktionsstellen an der Gesamtzahl der h./h. Lehrkr. dieser Schulform in %		
	insg.	abs.	dar. weibl. %	insg.	abs.	dar. weibl. %		insg.	abs.	dar. weibl. %	insg.	weibl.	männl.
Grundschule	22.190	19.922	89,8	11.014	10.614	96,4	49,6	2.356	1.897	80,5	10,6	9,5	20,2
Hauptschule	1.770	1.203	68,0	469	414	88,4	26,5	106	58	54,2	6,0	4,8	8,6
Realschule	3.111	2.115	68,0	990	877	88,6	31,8	220	101	45,7	7,1	4,8	12,0
Oberschule	10.273	7.046	68,6	3.029	2.656	87,7	29,5	768	385	50,1	7,5	5,5	11,9
Gymnasium	17.756	10.843	61,1	6.878	5.652	82,2	38,7	1.417	576	40,7	8,0	5,3	12,2
Abendgymnasium	54	31	57,5	19	13	71,0	35,0	11	5	46,5	20,0	16,2	25,2
Kolleg	63	36	58,0	29	22	75,9	46,4	9	5	54,1	14,8	13,8	16,2
KGS	3.420	2.203	64,4	1.103	929	84,3	32,2	243	126	51,9	7,1	5,7	9,6
IGS	8.164	5.101	62,5	2.539	2.051	80,8	31,1	1.111	675	60,7	13,6	13,2	14,2
Freie Waldorfschule	666	456	68,5	482	352	73,1	72,3	66	48	72,6	9,9	10,5	8,6
Förderschule Lernen	451	346	76,6	176	156	88,3	39,1	45	32	70,4	9,9	9,1	12,5
Förderschule Geistige Entw.	2.372	1.896	79,9	964	854	88,5	40,7	158	92	58,1	6,7	4,9	13,9
Sonstige Förderschulen	1.993	1.501	75,3	753	658	87,3	37,8	170	106	62,1	8,5	7,0	13,1
Insgesamt	72.282	52.699	72,9	28.445	25.248	88,8	39,4	6.680	4.104	61,4	9,2	7,8	13,2
Vorjahr	71.393	51.891	72,7	27.776	24.636	88,7	38,9	6.761	4.140	61,2	9,5	8,0	13,4

¹⁾ Lehrkräfte, die Anrechnungstunden haben für die Tätigkeit als: Schulleiter/-innen, ständige/-r Vertreter/-in, schulfachl. Koordinator/-in, weitere/-r Vertreter/-in; an Gesamtschulen: didaktische/-r Leiter/-in, Jahrgangleiter/-in

Tabelle 12.7

Die hauptamtlichen/hauptberuflichen Lehrkräfte an den Schulen insgesamt nach Lehramt und Lehrbefähigung (Fach) am 15.08.2024 ¹⁾

Lehrbefähigung/Fach	1990	2000	2005	2010	2015	2020	2023	2024			davon Lehramt an ...							
	insgesamt	insgesamt	insgesamt	insgesamt	insgesamt	insgesamt	insgesamt	insgesamt			GHRs		RS		Gy		sonstige	
	absolut	absolut	absolut	absolut	absolut	absolut	absolut	absolut	% Fä.	% Pers.	absolut	%	absolut	%	absolut	%	absolut	%
Ev. Religion	4.566	5.831	6.328	7.023	7.768	8.083	8.055	8.135	4,9	11,3	5.197	17,2	721	12,4	1.768	6,9	449	4,3
Kath. Religion	2.731	3.098	3.462	3.599	3.871	3.848	3.695	3.743	2,2	5,2	2.533	8,4	332	5,7	736	2,9	142	1,3
Werte und Normen	82	171	252	371	614	959	1.138	1.213	0,7	1,7	221	0,7	104	1,8	780	3,0	108	1,0
Deutsch	22.547	24.617	25.518	26.461	28.443	29.223	30.046	30.589	18,4	42,3	17.739	58,8	2.106	36,1	7.751	30,2	2.993	28,3
Geschichte	9.215	8.693	8.457	7.833	7.588	7.867	8.037	8.121	4,9	11,2	1.584	5,2	1.148	19,7	5.008	19,5	381	3,6
Politik	3.127	3.309	3.460	3.420	3.472	3.583	3.694	3.771	2,3	5,2	633	2,1	496	8,5	2.356	9,2	286	2,7
Erdkunde	10.907	9.801	8.860	7.224	4.896	3.973	3.770	3.711	2,2	5,1	841	2,8	572	9,8	2.087	8,1	211	2,0
Philosophie	158	173	205	280	410	619	721	757	0,5	1,0	16	0,1			701	2,7	40	0,4
Mathematik	16.961	17.732	17.718	17.618	17.735	17.758	18.453	18.773	11,3	26,0	11.237	37,2	1.452	24,9	4.623	18,0	1.461	13,8
Physik	5.357	4.938	4.727	4.295	3.539	3.407	3.348	3.350	2,0	4,6	557	1,8	451	7,7	2.030	7,9	312	3,0
Chemie	3.221	3.342	3.805	3.956	3.794	4.000	4.109	4.169	2,5	5,8	737	2,4	649	11,1	2.439	9,5	344	3,3
Biologie	9.164	9.095	9.072	8.557	7.433	7.075	7.104	7.160	4,3	9,9	1.734	5,7	983	16,8	3.759	14,6	684	6,5
Sachunterricht	2.078	4.416	6.144	8.026	10.439	11.014	11.304	11.527	6,9	15,9	10.024	33,2	135	2,3			1.368	13,0
Englisch	10.615	10.788	11.214	11.790	11.581	11.958	12.468	12.681	7,6	17,5	4.984	16,5	1.262	21,6	5.875	22,9	560	5,3
Französisch	3.127	3.018	3.246	3.224	3.167	3.164	3.090	3.040	1,8	4,2	274	0,9	254	4,4	2.370	9,2	142	1,3
Latein	1.141	980	1.051	1.131	1.330	1.578	1.596	1.580	0,9	2,2	4	0,0	9	0,2	1.542	6,0	25	0,2
Griechisch	230	116	100	102	100	99	101	98	0,1	0,1					96	0,4	2	0,0
Russisch	158	186	216	245	258	242	228	219	0,1	0,3	19	0,1	10	0,2	169	0,7	21	0,2
Spanisch	107	188	411	662	1.132	1.641	1.757	1.801	1,1	2,5	32	0,1	20	0,3	1.642	6,4	107	1,0
sonstige Sprachen	35	65	107	142	191	226	233	249	0,1	0,3	29	0,1	17	0,3	168	0,7	35	0,3
Musik	3.836	4.432	4.697	4.914	5.180	5.215	5.082	5.076	3,0	7,0	2.480	8,2	315	5,4	1.672	6,5	609	5,8
Kunst	6.886	7.536	7.476	7.044	6.206	5.491	5.141	5.128	3,1	7,1	2.836	9,4	356	6,1	1.266	4,9	670	6,3
Werken	4.328	4.136	3.676	2.921	2.067	1.535	1.325	1.302	0,8	1,8	1.034	3,4	92	1,6	25	0,1	151	1,4
Textiles Gestalten	2.534	2.735	2.729	2.604	2.172	1.749	1.612	1.571	0,9	2,2	1.249	4,1	138	2,4	10	0,0	174	1,6
Arbeit/Wirtschaft	813	1.053	1.134	1.259	1.161	945	790	747	0,4	1,0	453	1,5	203	3,5	24	0,1	67	0,6
Technik	429	638	745	829	981	905	857	849	0,5	1,2	380	1,3	207	3,5	20	0,1	242	2,3
Informatik	188	495	570	584	535	545	560	588	0,4	0,8	10	0,0	16	0,3	457	1,8	105	1,0
Maschinenschreiben	66	28	12	10	3	1	1	1	0,0	0,0							1	0,0
Hauswirtschaft	1.445	1.280	1.156	990	781	582	477	448	0,3	0,6	227	0,8	88	1,5	18	0,1	115	1,1
Sport	10.930	11.928	12.097	12.169	11.979	11.670	11.691	11.871	7,1	16,4	5.901	19,6	1.096	18,8	3.851	15,0	1.023	9,7
Fachr. an FÖS	93	212			10.822	11.668	12.006	11.998	7,2	16,6	6	0,0			1	0,0	11.991	113,6
Unterricht in SKG ²⁾	451	380	266	194	84	33	16	14	0,0	0,0							14	0,1
Herkunftsspr. Unter. ²⁾	269	218	204	167	148	130	118	110	0,1	0,2							110	1,0
sonstige Fächer	668	623	1.055	1.335	1.203	1.829	2.101	2.173	1,3	3,0	574	1,9	401	6,9	563	2,2	635	6,0
zusammen (Fälle)	138.512	146.270	150.179	150.985	161.085	162.616	164.724	166.563	100,0		73.545	243,7	13.633	233,6	53.807	209,3	25.578	242,3
Zahl der Personen	57.012	58.699	60.396	61.731	67.410	69.851	70.551	72.282			30.181	100	5.837	100	25.706	100	10.558	100

¹⁾ Jede Lehrkraft wird bei jeder Lehrbefähigung gezählt, die sie erworben hat. Vor 2012 ohne Schulen mit Gesamtschulcharakter, Freie Waldorfschulen und Förderschulen.²⁾ Fall gleich Person

Tabelle 12.8

Ausländische Lehrkräfte nach Staatsangehörigkeit bzw. Erdteil ¹⁾

Land der Staatsangehörigkeit bzw. Erdteil	Jahr										
	1986	1990	1995	2000	2005	2010	2015	2020	2022	2023	2024
Belgien	5	3	5	6	8	6	6	6	5	4	2
Bulgarien							3	4	5	8	7
Dänemark	6	6	5	7	22	14	38	30	24	25	24
Estland							2	3	2	1	1
Finnland	11	10	10	7	7	7	6	4	3	5	5
Frankreich	74	66	71	70	67	47	31	38	36	36	41
Griechenland	21	27	26	14	16	16	19	18	21	22	22
Großbritannien ³⁾	80	75	69	72	57	57	62	68	62	66	64
Irland	1	1	2	2	1	3	2	4	7	5	8
Italien	32	29	35	26	30	27	27	23	24	26	24
Kroatien			5	5	3	3	5	4	3	3	3
Lettland							1	2	2	2	2
Litauen							5	7	10	9	11
Luxemburg	1	2	1	1	1		1	1	1		
Niederlande	33	29	26	24	24	27	34	34	28	27	25
Österreich	17	18	13	9	9	6	11	17	12	15	15
Polen	9	7	6	6	6	11	27	34	33	38	39
Portugal	12	11	10	7	9	7	10	10	10	9	8
Rumänien	4	4	2	4	3	4	2	8	8	8	8
Slowakei			1	1		1	3	6	5	5	4
Slowenien			1				2	2	1	2	2
Schweden	9	8	9	9	5	1	9	9	9	10	8
Spanien	20	20	19	16	41	32	56	52	51	53	50
Tschechien	9	5	4	2	2	4	2	3	3	4	4
Ungarn		1	1	1	2	3	4	8	7	8	8
Europ. Union insges.	344	322	321	289	313	273	363	395	372	391	385
Albanien					5	4	5	5	7	5	4
Belarus											11
Bosnien und Herzegowina			5	3	2	1		1	1	1	1
Serbien und Montenegro ²⁾	43	46	32	21	11	8	3	4	3	3	4
Mazedonien					1	1	1	2	1	3	4
Norwegen	4	3	3	3	2						
Russland					1	11	19	22	25	32	33
Schweiz	10	5	6	7	5	6	3	4	4	3	4
Türkei	190	177	164	114	97	72	64	61	60	59	59
Ukraine					2	5	4	9	30	32	33
Weißrussland						2	2	4	5	8	
übr. europ. Staaten		1	2	8	3	5	3	10	13	11	11
übriges Europa insges.	247	232	212	156	129	118	109	122	149	157	164
Marokko			2	2	2	3	3	2	2	2	2
Tunesien			6	5	6	9	6	8	6	7	7
übr. afrikanische Staaten ²⁾	2	4	2	2	5	8		7	7	12	13
Kanada	8	6	7	9	10	10	8	11	12	12	11
Vereinigte Staaten	68	61	57	50	48	30	43	49	52	51	47
übr. amerik. Staaten ²⁾	5	4	5	6	11	16	2	10	17	23	28
Iran			5	3	2	1	2	6	7	9	11
Japan			6	5	5	6	5	2	2	1	3
Vietnam					1	1	1		1		
übrige asiat. Staaten	13	17	10	9	14	13	16	27	42	44	50
Australien/Ozeanien ²⁾	2	3	4	4	7	9		6	2	3	3
staatenlos	3	1	1		2	2	6	6	4	4	3
Insgesamt	692	650	638	540	555	499	564	651	675	716	727

¹⁾ Überwiegend Lehrkräfte für den herkunftssprachlichen Unterricht. Vor 2012 ohne verbeamtete Lehrkräfte.²⁾ Für 2014 war in der Erhebung keine Erfassung möglich, auch für 2015 keine vollständige Erfassung.³⁾ Seit 2020 ist Großbritannien kein Mitglied mehr der Europäischen Union.

Tabelle 12.9

Entwicklung der Lehrkräfte mit Ermäßigungs- und Anrechnungsstunden (A/E-Stunden) sowie Freistellungen nach Grund und Anzahl der Fälle - öffentliche Schulen -

Art der Ermäßigung/ Anrechnung (§ der Nds. ArbZVO-Schule ²⁾)	1) a b	1985	1990	1995	2000	2005	2010	2015	2018	2020	2022	2023	2024	Differenz zum Vorjahr	
														Lk/Std.	VZLE
Altersermäßigung (§ 8)	a	1.045	4.242	8.492	3.372	2.808	3.848	6.343	4.975	4.479	3.890	3.675	3.704	29	.
	b	2.090	7.754	15.166	2.928	2.584	3.635	5.588	4.576	4.142	3.559	3.331	3.357	27	1,0
Schwerbehinderung u. vorübergehend herabgem. Dienstfähigkeit (§§ 10,11)	a	916	1.300	2.155	1.825	2.399	2.819	2.273	2.051	1.967	2.090	2.200	2.399	199	.
	b	3.449	4.795	7.462	7.603	9.657	13.061	10.533	9.562	9.584	11.889	12.731	14.703	1.972	73,0
Schulleiter(in) ³⁾ (§ 23, Anlage 2)	a	3.603	3.570	3.672	3.680	3.107	3.093	2.825	2.750	2.653	2.653	2.667	2.657	-10	.
	b	38.484	37.353	40.787	42.136	37.522	40.432	43.671	43.217	43.097	43.287	43.849	44.328	479	17,7
Vertreter(in) , Koordinator(in), Jahr- gangs-, didakt. Leiter(in), (§ 12)	a	3.122	2.864	3.241	3.522	3.374	3.229	3.379	3.982	4.178	4.402	4.453	4.521	68	.
	b	15.991	14.987	16.057	17.636	16.851	16.239	17.321	18.087	18.331	18.909	19.167	19.448	281	10,4
Fachkonferenzleitung u.ä. (§ 12 Abs.1 Anlage 1)	a	3.521	5.338	5.496	5.767	4.148	4.380	3.599	3.481	3.516	3.487	3.549	3.451	-98	.
	b	6.674	8.270	8.426	8.753	5.362	5.284	4.863	4.885	5.011	4.979	5.059	5.057	-3	-0,1
besondere Belastungen (§ 14, Anlage 4)	a	21.326	19.842	22.019	23.444	19.895	18.780	17.734	17.561	17.943	17.871	18.007	17.806	-201	.
	b	27.352	25.387	24.344	25.756	20.957	19.253	19.359	19.270	20.701	21.354	21.480	21.420	-60	-2,2
Lehrkräfteaus- und -fortbildung (§ 15)	a	1.604	1.754	2.207	1.570	1.890	2.264	2.740	2.875	2.889	2.759	2.892	2.853	-39	.
	b	15.414	8.681	12.730	13.907	15.952	19.759	20.827	20.771	19.704	19.465	18.862	19.065	203	7,5
Fachberater(in) , Fachmoderator(in), Berater(in) für Neue Technologien (§ 15)	a	563	968	722	664	614	562	447	440	417	449	459	462	3	.
	b	2.954	3.939	3.034	3.292	3.021	2.908	2.536	2.457	2.387	2.488	2.605	2.648	43	1,6
Beratungslehrer(in) (§ 15)	a	1.135	1.242	1.440	1.462	1.376	1.323	1.162	1.064	1.091	1.098	1.112	1.154	42	.
	b	5.616	6.101	6.373	6.555	4.164	4.218	3.795	3.447	3.608	3.590	3.836	3.768	-68	-2,5
Beratungsfunktion im Sonderpädagogischen Mobilen Dienst	a	0	0	0	58	195	362	389	477	434	419	432	458	26	.
	b	0	0	0	379	1.406	3.085	3.934	5.210	4.865	4.853	4.969	5.262	293	10,9
Mitarbeit bei Schul- und Modellversu- chen sowie Kommissionen (§ 16)	a	189	920	964	764	517	1.144	411	349	536	560	411	363	-48	.
	b	806	2.861	2.051	1.527	1.420	2.572	1.084	1.024	1.239	1.195	1.152	1.146	-7	-0,3
Freistellung für Personalvertretung und Vertrauensleute der Schwerbehinderten	a	5.891	6.035	6.058	4.328	4.567	5.456	5.356	5.596	5.730	5.670	5.567	5.802	235	.
	b	11.587	12.110	12.560	5.059	5.394	6.092	6.254	6.681	6.916	7.013	7.139	7.219	81	3,0
sonstige Anrechnungen ⁴⁾ und Stundenverringerungen (u.a. §§ 2,18)	a	643	418	719	1.290	1.063	1.082	1.865	2.989	2.690	4.652	2.107	1.867	-240	.
	b	3.515	2.661	3.812	6.121	4.005	4.975	7.784	10.500	8.678	14.627	7.985	7.248	-736	-27,3
Insgesamt	b	133.932	134.899	152.800	141.651	128.294	141.509	147.547	149.685	148.261	157.207	152.164	154.668	2.504	92,7

1) a=Lehrkräfte, b=Stunden

2) Vor 2012 entsprechende § der ArbZVO-Lehr

3) Seit 2007: Stunden für die Übernahme von Aufgaben im Rahmen der Eigenverantwortlichen Schule enthalten

4) Seit 2007: Bildstellen als sonstige Anrechnungen gezählt

Tabelle 12.10

Entwicklung der Lehrkräfte mit besonderen Unterrichtsstunden, herabgesetzter Stundenzahl sowie beurlaubte, länger erkrankte und abgeordnete Lehrkräfte - öffentliche Schulen -

Grund	1) a b	1985	1990	1995	2000	2005	2010	2015	2020	2021	2023	2024	Diff. z. Vorjahr	
														Lk/ Std.
1. Lehrkräfte mit besonderen Unterrichtsstunden, die bei den Lehrkräfte-Ist-Stunden mitgezählt werden														
Unterricht in eigener Verantwortung der Anw./Ref. ²⁾	a	1.834	.	1.255	2.045	2.585	3.451	3.972	3.509	3.609	3.112	3.263	151	.
	b	12.614	.	7.511	19.173	24.092	25.339	24.678	21.228	21.956	21.245	22.592	1.347	49,9
Arbeitszeitkonto	a	.	.	.	29.261	26.930	7.416	16.526	3.316	2.299	1.086	786	-300	.
	b	.	.	.	40.239	41.304	-14.106	-26.951	-5.280	-3.902	-927	-598	329	12,2
2. Lehrkräfte mit besonderen Unterrichtsstunden, die bei den Lehrkräfte-Ist-Stunden nicht mitgezählt werden														
Sportförderunterricht	a	467	513	532	522	665	579	557	609	633	697	725	28	.
	b	1.575	1.681	1.770	1.821	2.273	1.369	1.220	1.147	1.170	1.194	1.242	48	1,8
Haus- und Krankenhausunterricht	a	.	191	215	208	297	297	361	340	338	340	357	17	.
	b	.	1.769	2.186	2.145	2.610	2.496	3.359	3.428	3.385	3.216	3.127	-89	-3,3
Erstsprachenunterricht	a	749	771	800	656	634	434	132	120	112	109	112	3	.
	b	6.725	6.607	6.672	5.169	4.523	2.776	2.448	2.124	1.924	1.909	1.816	-94	-3,5
Vertretungslehrkr., deren Std. abgebucht werden	a	.	74	172	96	49	112	17	18	22	40	19	-21	.
	b	.	1.205	3.367	1.563	846	2.027	313	207	357	573	292	-282	-10,4
Mobiler Dienst Sprache	a	831	774	865	570	305	188	4	0	0	0	0	0	.
	b	3.885	2.555	2.731	1.796	921	543	9	0	0	0	0	0	0,0
Förderschullehrkräfte in der Grundschule	a	.	240	638	842	1.302	1.709	46	0	0	0	0	0	.
	b	.	1.280	3.444	4.342	8.537	12.899	270	0	0	0	0	0	0,0
Mobile Dienste	a	.	27	222	173	296	417	226	0	0	0	0	0	.
	b	.	193	1.011	891	1.268	2.033	1.530	0	0	0	0	0	0,0
Insgesamt	b	.	15.290	21.180	17.726	20.977	24.142	9.148	6.906	6.836	6.892	6.476	-417	-15,4
3. Lehrkräfte mit herabgesetzter Stundenzahl														
§ 62 NBG / § 11 TV-L ³⁾	a	11.312	11.142	11.582	11.574	12.244	11.234	12.523	15.481	16.187	17.628	18.354	726	.
	b	111.380	99.382	99.962	96.832	98.963	90.043	102.570	133.188	141.032	153.130	158.738	5.608	207,7
§ 61 NBG / § 11 TV-L ³⁾	a	4.446	5.498	8.570	12.559	9.957	8.332	5.909	5.122	5.137	5.424	5.566	142	.
	b	32.589	41.203	61.456	76.802	65.701	52.392	33.668	30.457	30.770	33.010	34.012	1.002	37,1
Ermäßigung der Arbeitszeit wegen Elternzeit	a	.	.	58	143	961	1.983	2.858	3.663	3.855	4.094	4.059	-35	.
	b	.	.	721	2.449	14.435	28.527	32.866	42.105	44.554	46.384	46.071	-313	-11,6
Ermäßigung der Arbeitszeit wegen Altersteilzeit	a	.	.	.	1.513	4.728	4.323	490	244	222	246	263	17	.
	b	.	.	.	18.131	56.192	51.161	5.396	1.894	1.670	1.749	1.749	0	0,0
Ermäßigung der Arbeitszeit wegen Einstellungszeit	a	.	.	.	1.519
	b	.	.	.	8.748
Insgesamt	a	15.758	16.640	20.210	27.308	27.890	25.872	21.780	24.510	25.401	27.392	28.242	850	.
	b	143.969	140.585	162.139	202.961	235.291	222.123	174.499	207.644	218.026	234.273	240.570	6.297	233,2
4. Abwesende Lehrkräfte, die als Lehrkräfte gezählt werden														
Krankheit über 6 Monate	a	137	266	396	526	407	538	586	826	863	1.063	999	-64	.
	b	3.453	6.749	10.206	13.689	10.486	14.131	15.231	21.314	22.300	27.065	25.523	-1.542	-57,1
Mutterschutz	a	.	301	323	294	412	527	1.349	1.448	1.302	832	1.052	220	.
	b	.	7.561	8.356	7.387	10.635	13.598	35.020	36.905	33.274	21.377	27.085	5.708	211,4
5. Beurlaubte und außerhalb des Schuldienstes abgeordnete Lehrkräfte, die nicht als Lehrkräfte gezählt werden														
gem. § 62 NBG/§ 11 TV-L ³⁾	a	2.689	1.916	1.054	633	598	493	206	149	152	157	148	-9	.
gem. § 64 NBG/§ 11 TV-L ³⁾	a	100	469	480	519	455	359	280	212	200	227	214	-13	.
§§ 62/64 insgesamt ³⁾	a	2.789	2.385	1.534	1.152	1.053	852	486	361	352	384	362	-22	.
Elternzeit (Erziehungsurlaub)	a	.	529	802	966	1.513	2.183	2.444	3.298	3.578	3.431	3.007	-424	.
§§ 62/64 u. Elternz. ges. ³⁾	a	2.789	2.914	2.336	2.118	2.566	3.035	2.930	3.659	3.930	3.815	3.369	-446	.
f. d. Auslandsschuldienst	a	139	137	156	132	103	135	135	136	145	149	157	8	.
sonst. Beurl. u. Abordnungen	a	.	152	178	315	354	382	249	200	239	289	313	24	.
Insgesamt	a	2.928	3.203	2.670	2.565	3.023	3.552	3.314	3.995	4.314	4.253	3.839	-414	.

1) a=Fälle/seit 2012 Köpfe, b=Stunden

2) Änderung der Stundenzahl in eig. Verantwortung aufgrund der Umstellung im Vorbereitungsdienst vom 01.05. bzw. 01.11. auf den 01.02. bzw. 01.08.

3) Vor 2009 §§ 80a, 80d, 87a NBG bzw. § 50 BAT