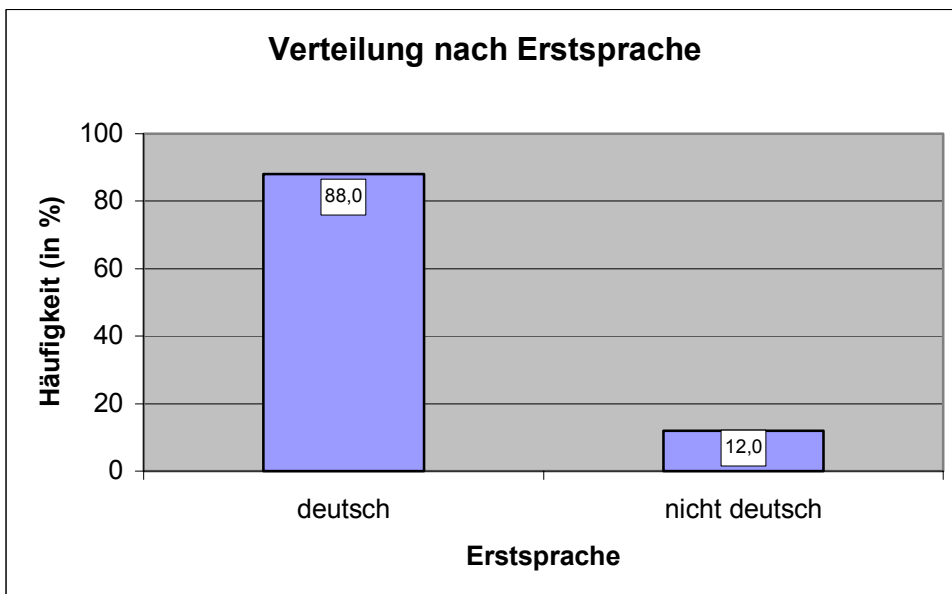
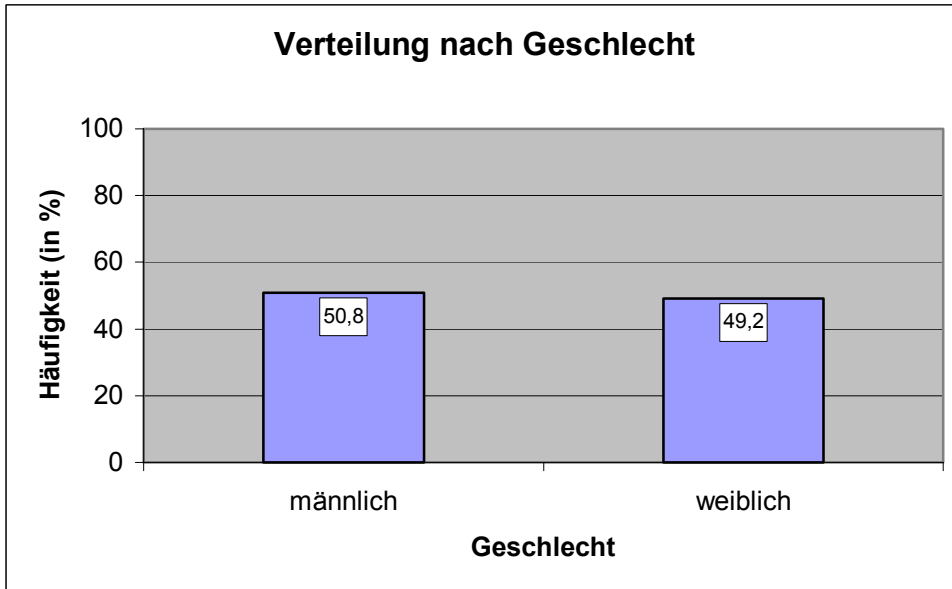
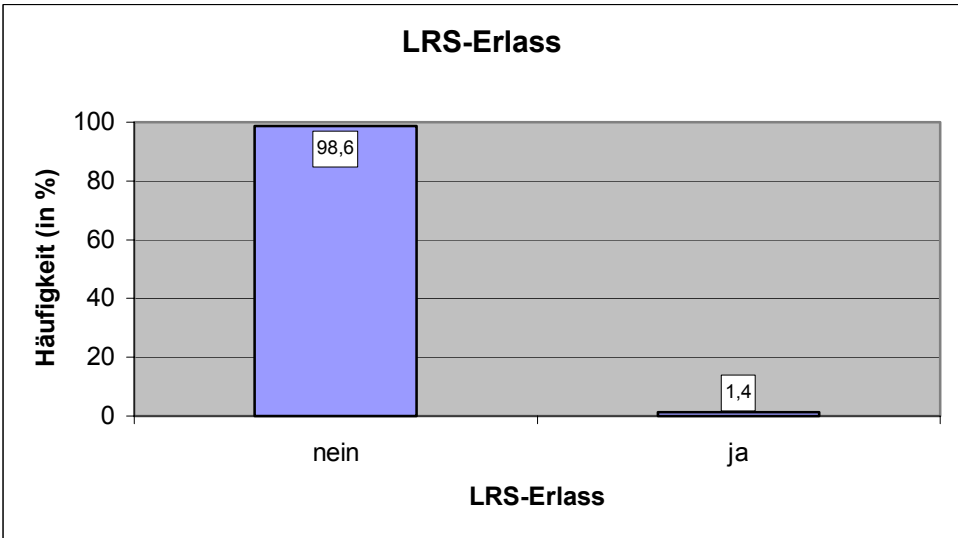
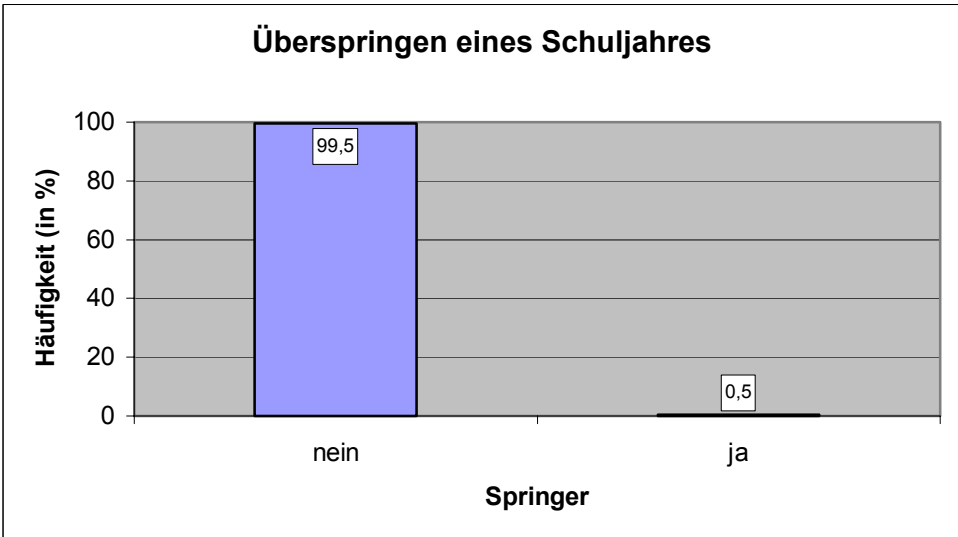
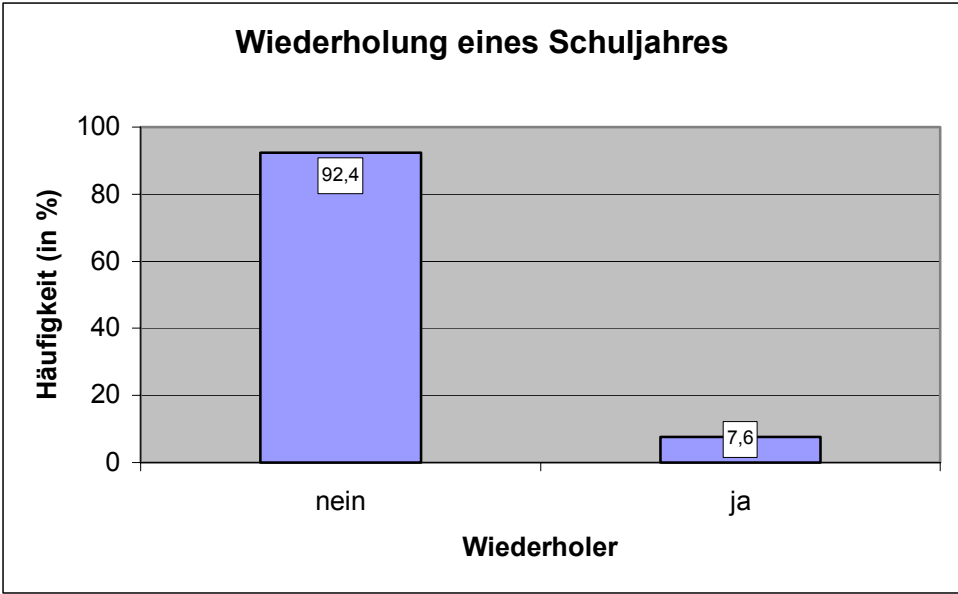


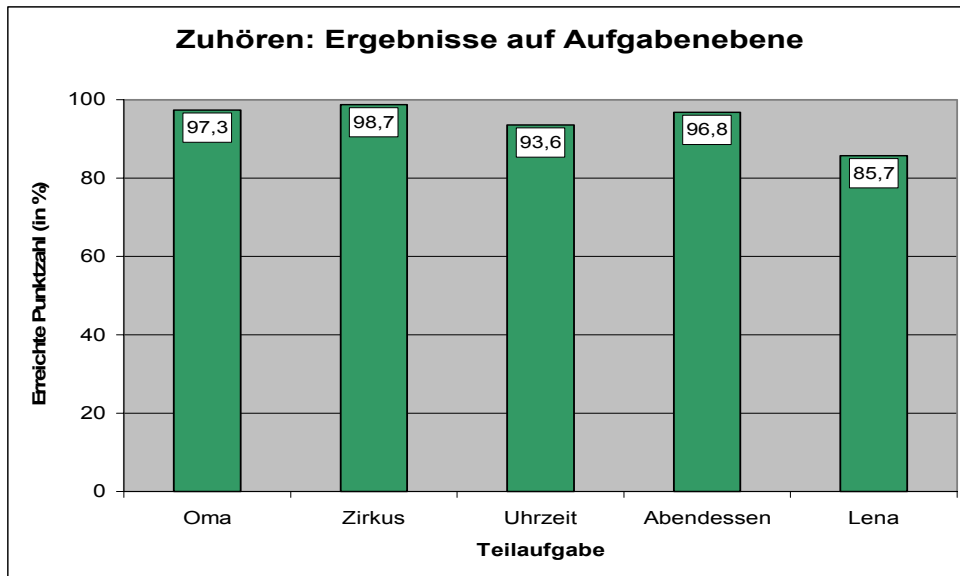
# Anlagen

## Anlage 1

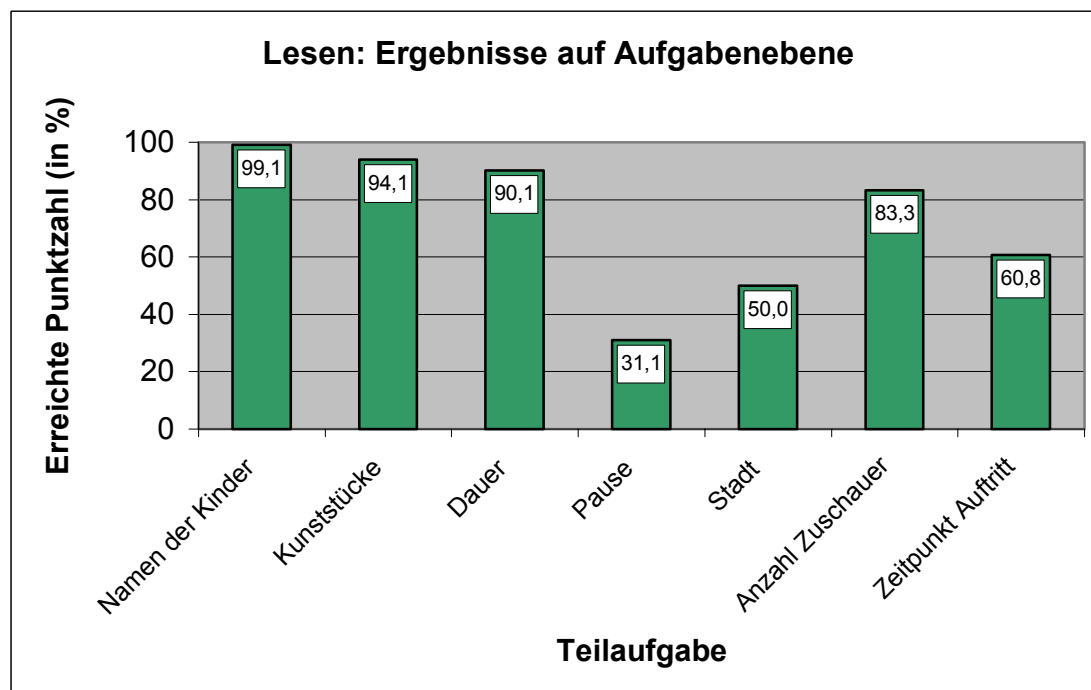


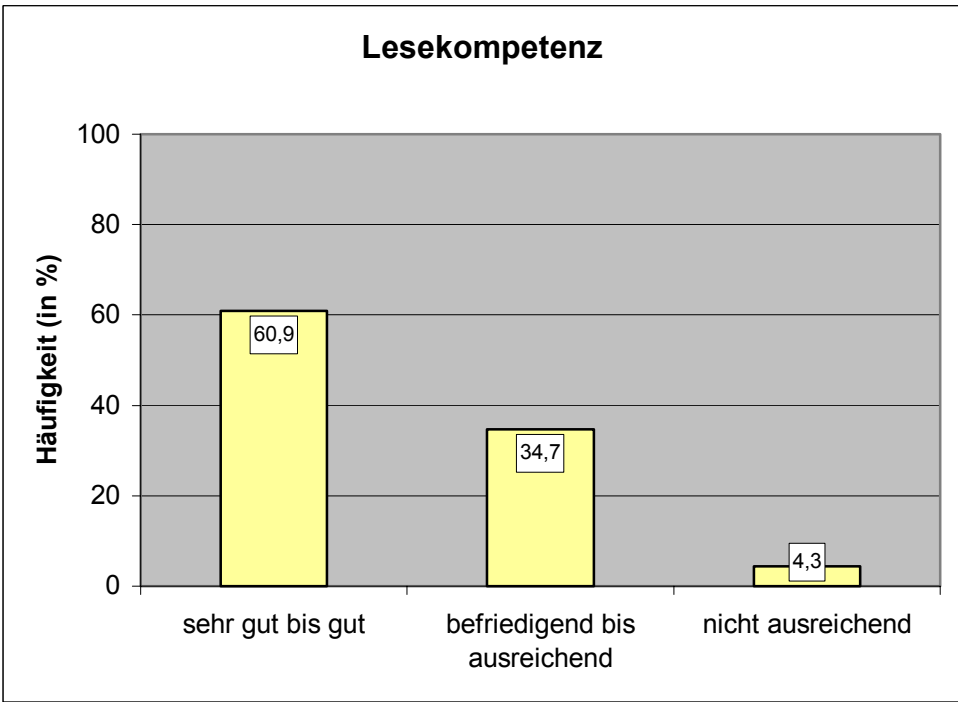
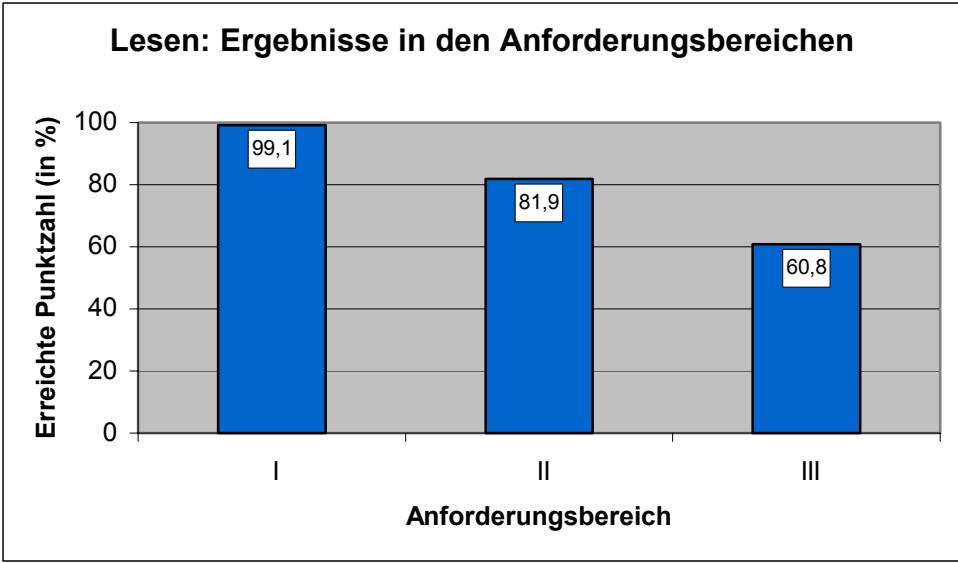


## Anlage 2

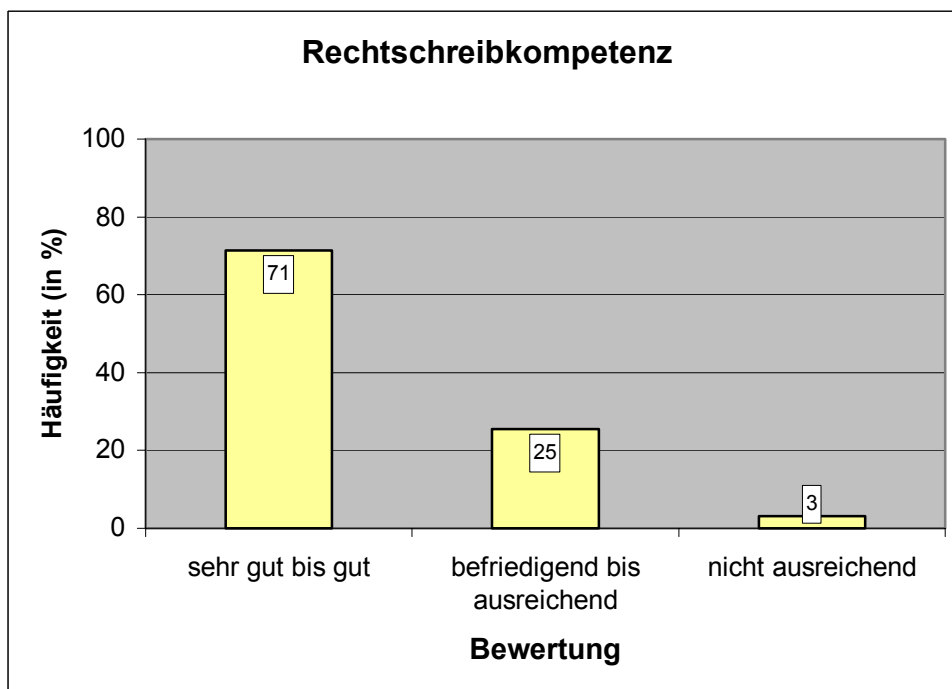
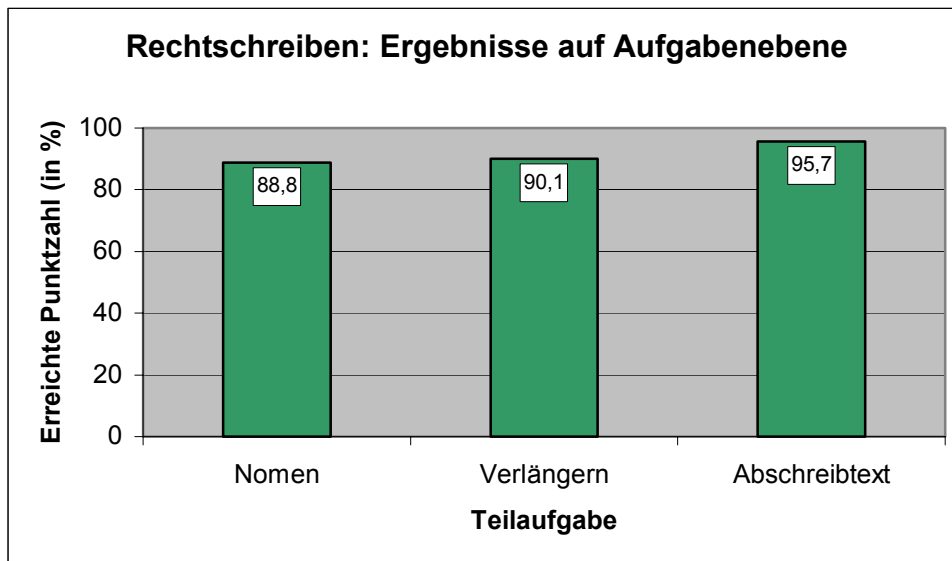


## Anlage 3

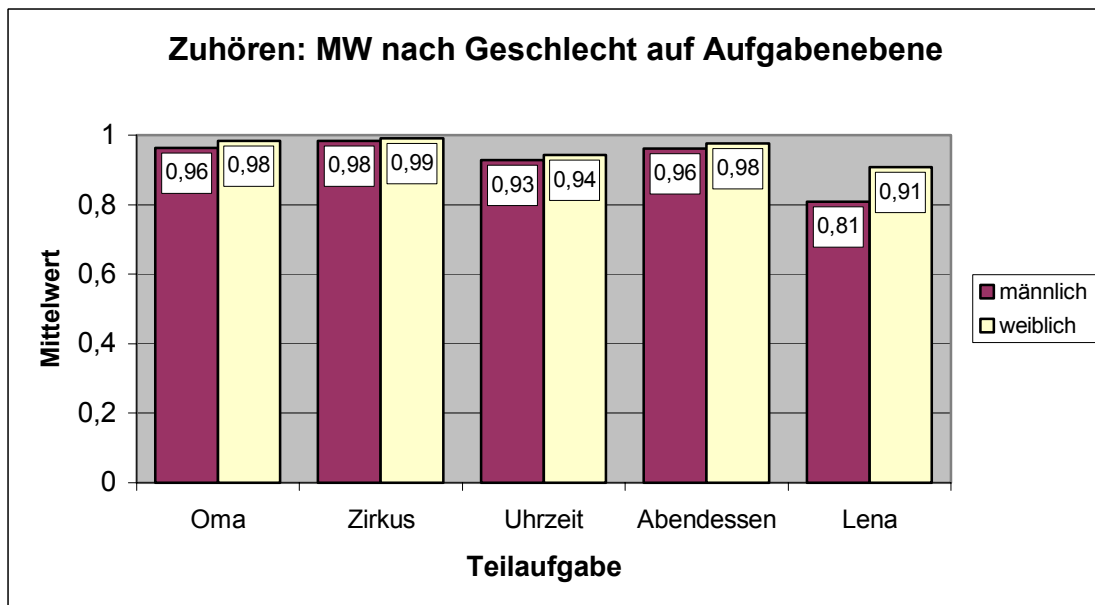
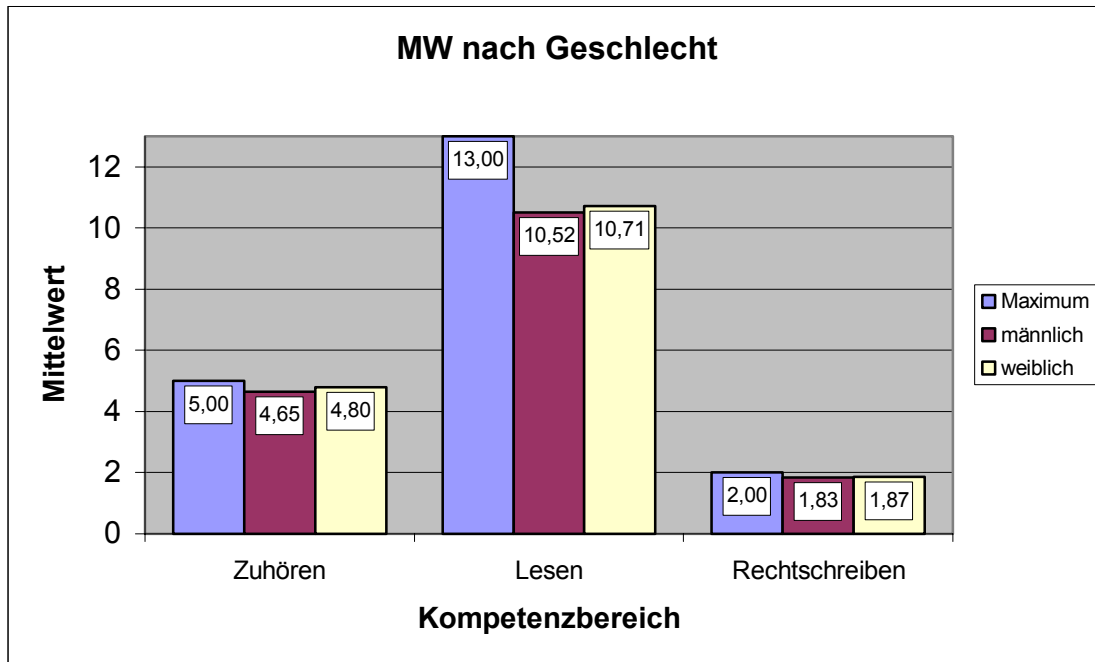


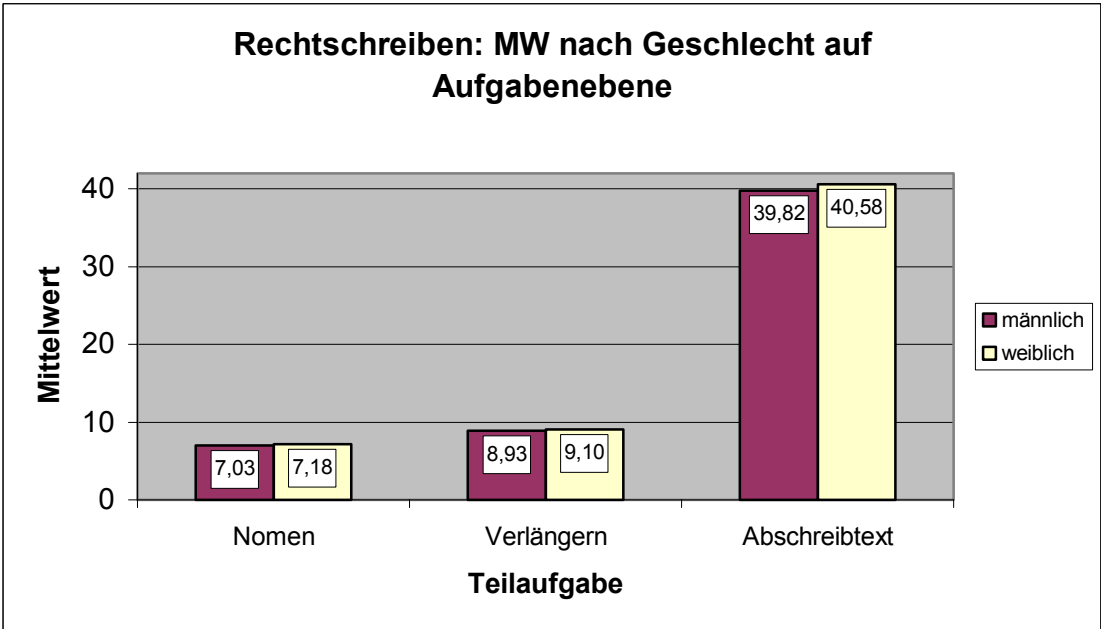
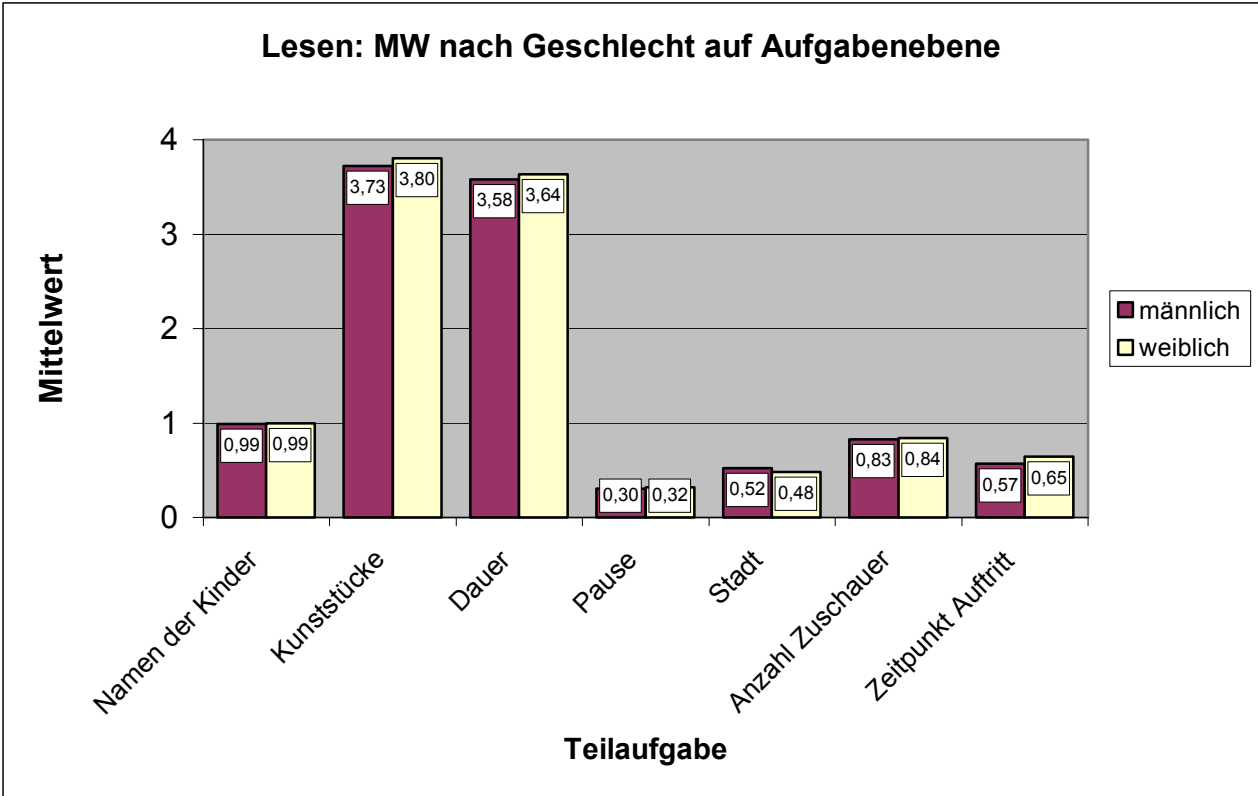


## Anlage 4

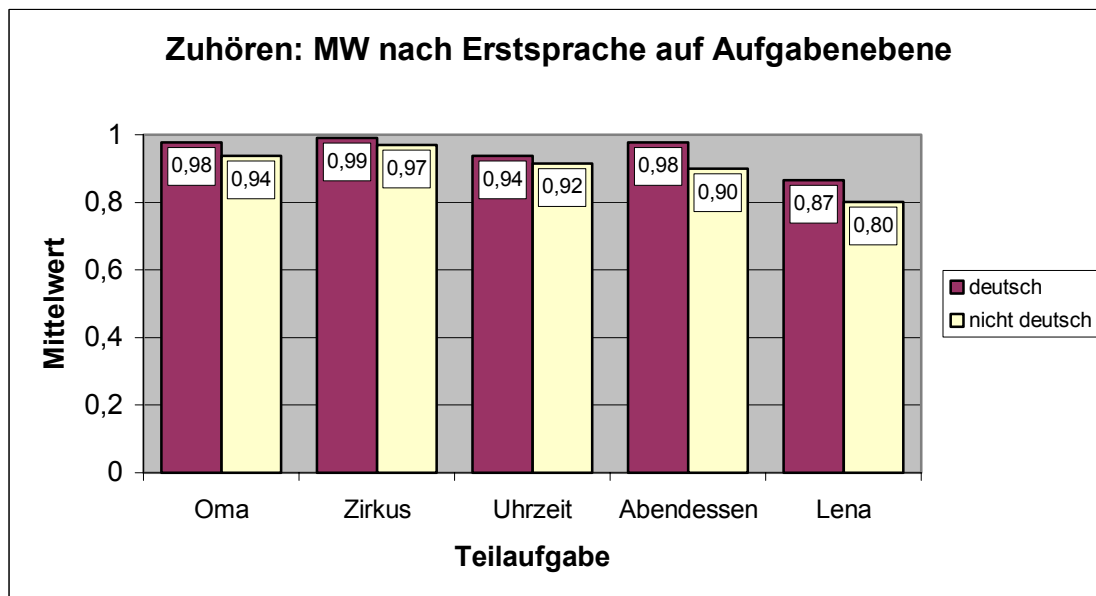
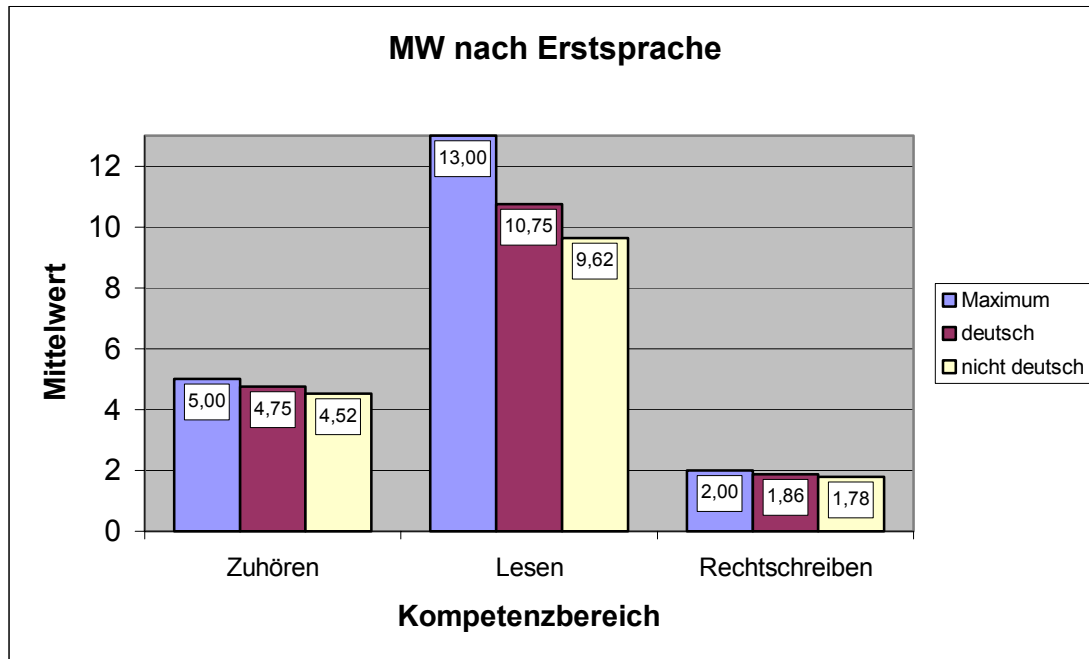


## Anlage 5

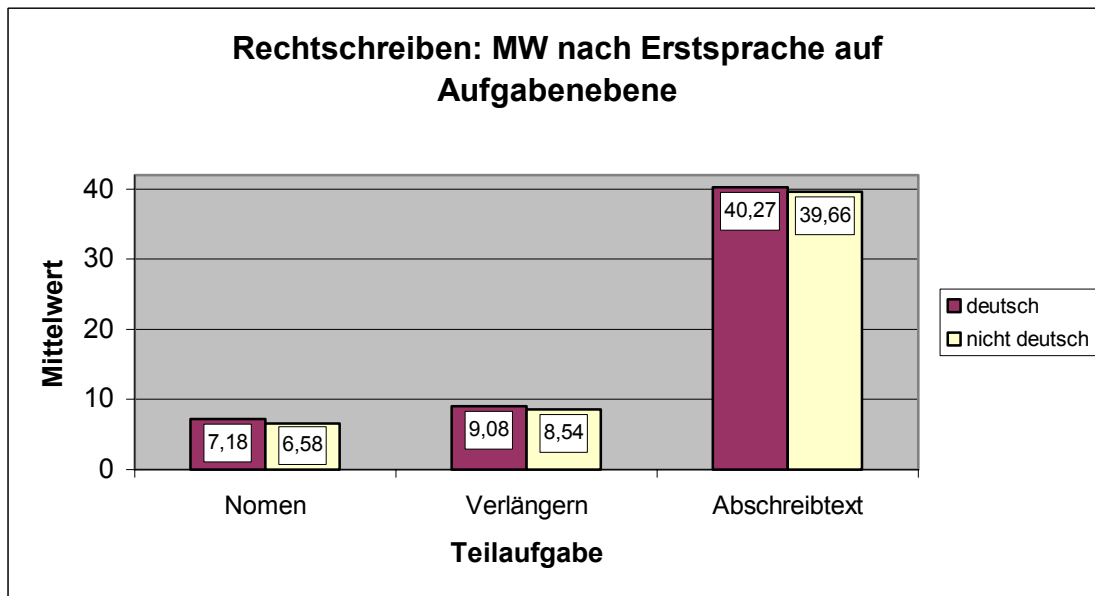
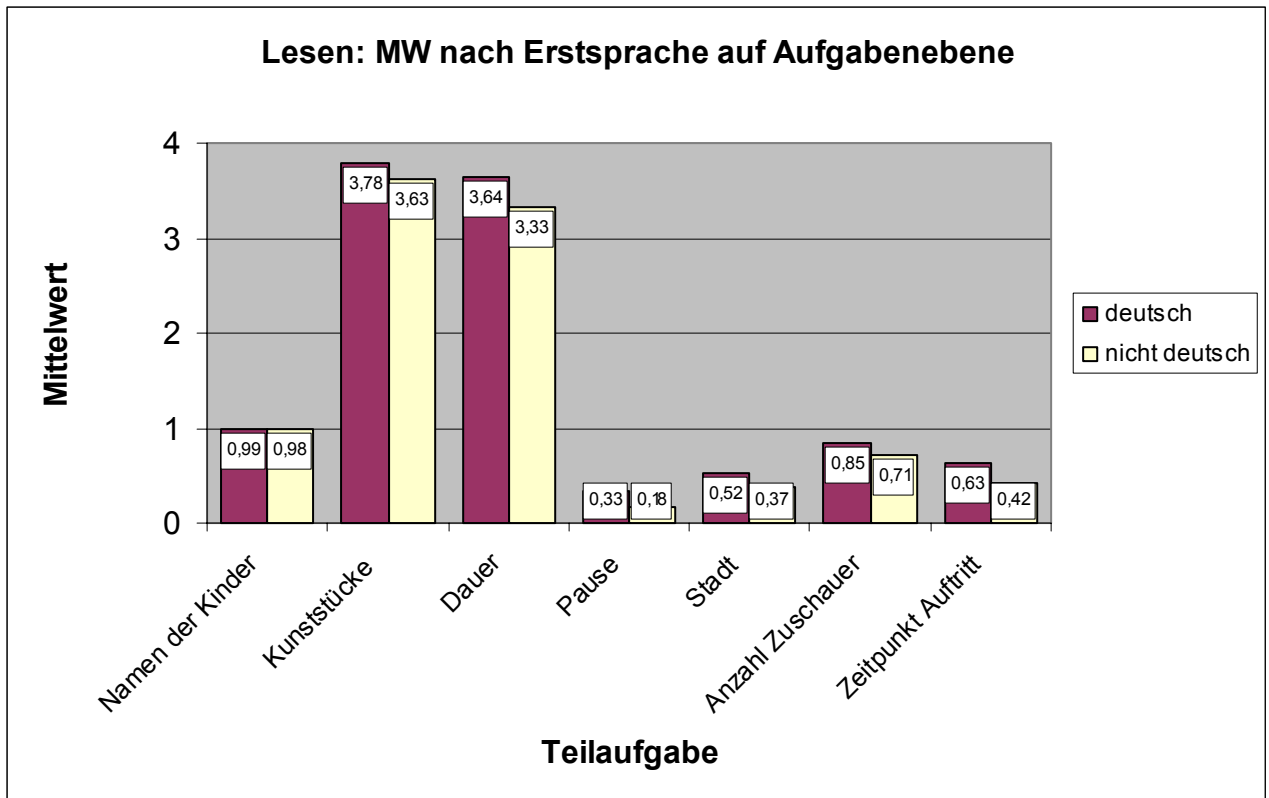




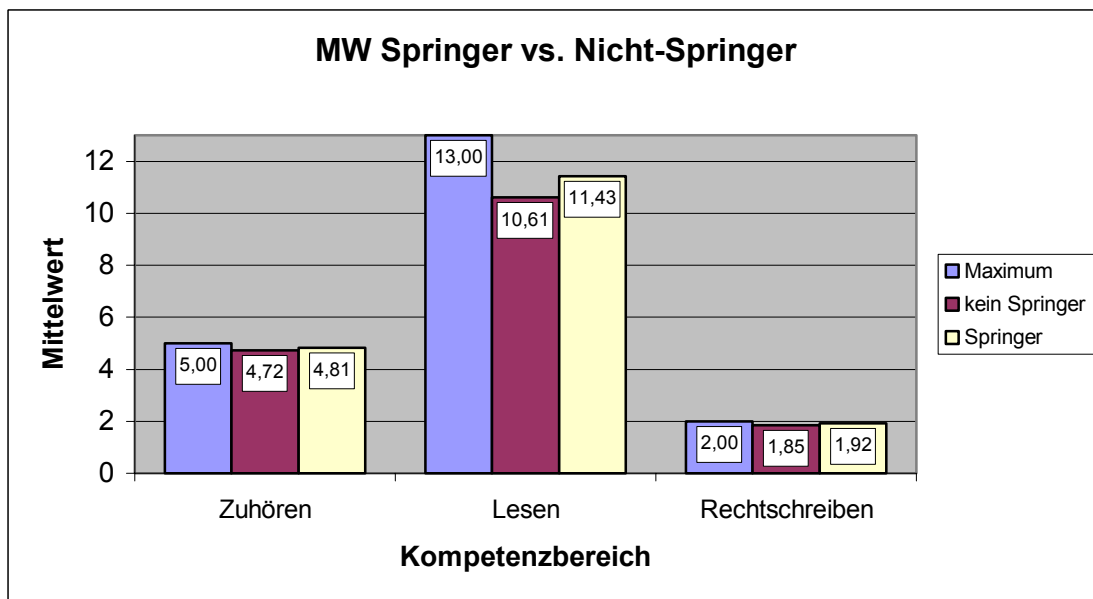
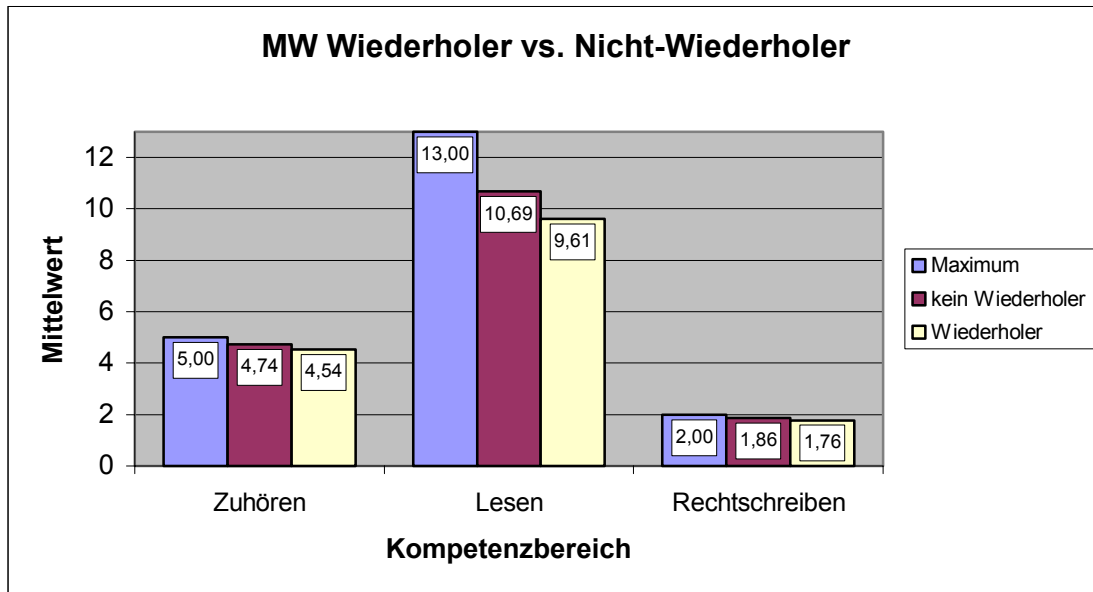
## Anlage 6



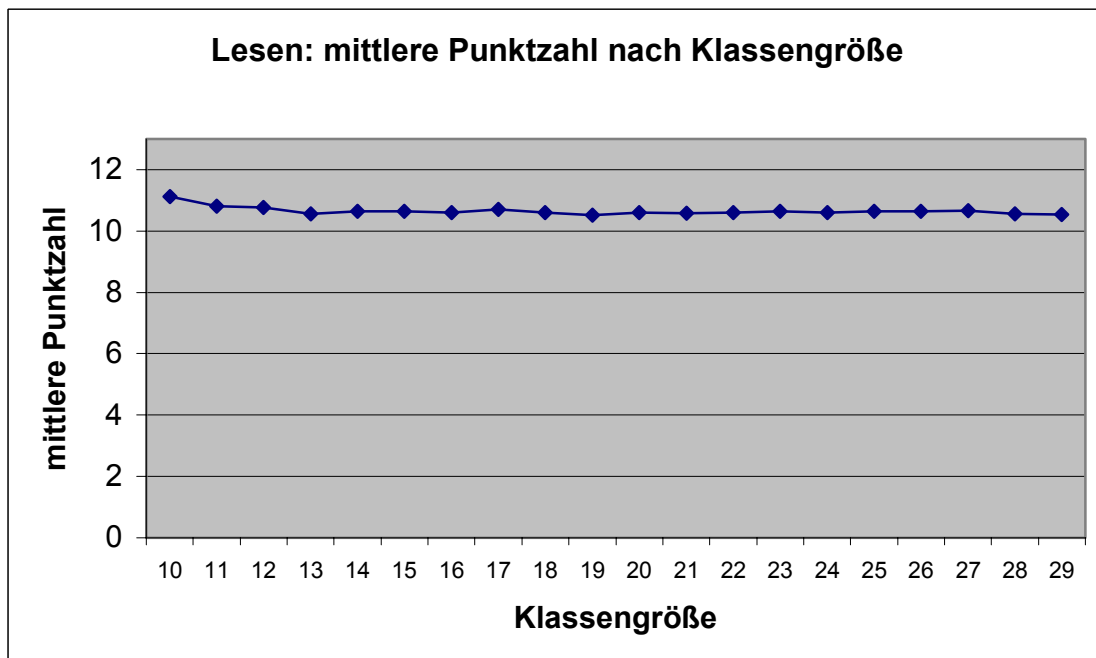
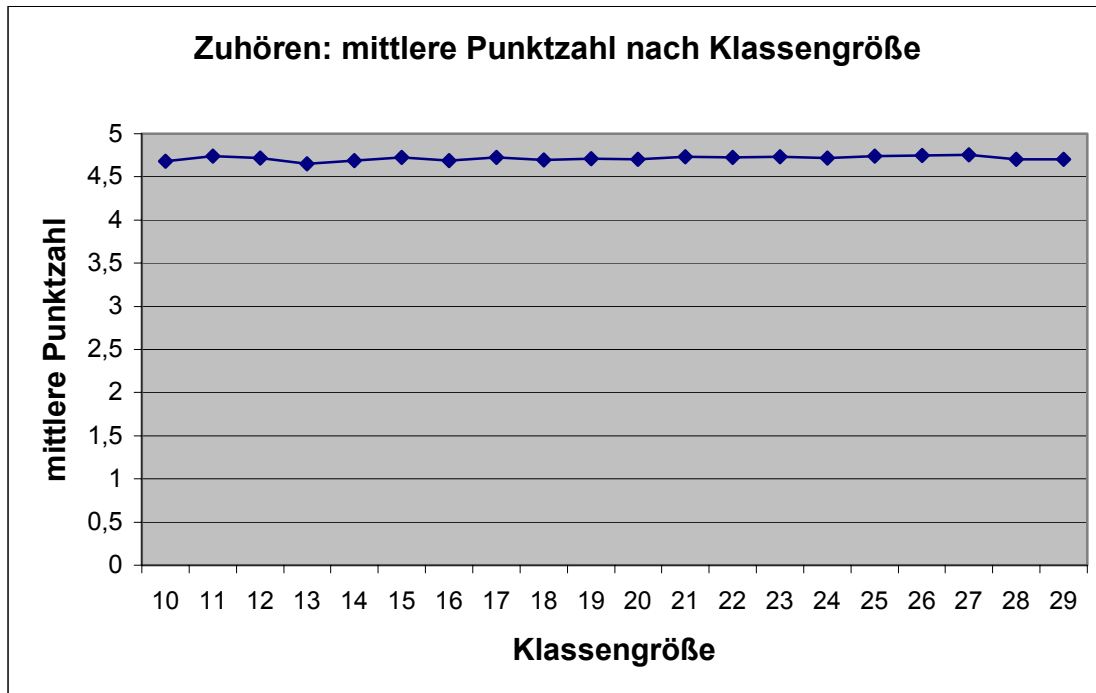




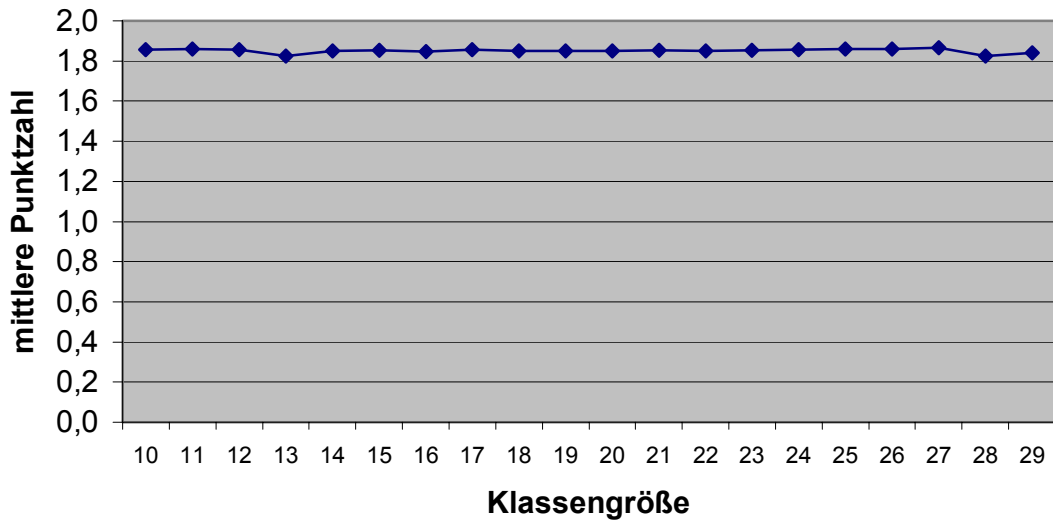
## Anlage 7



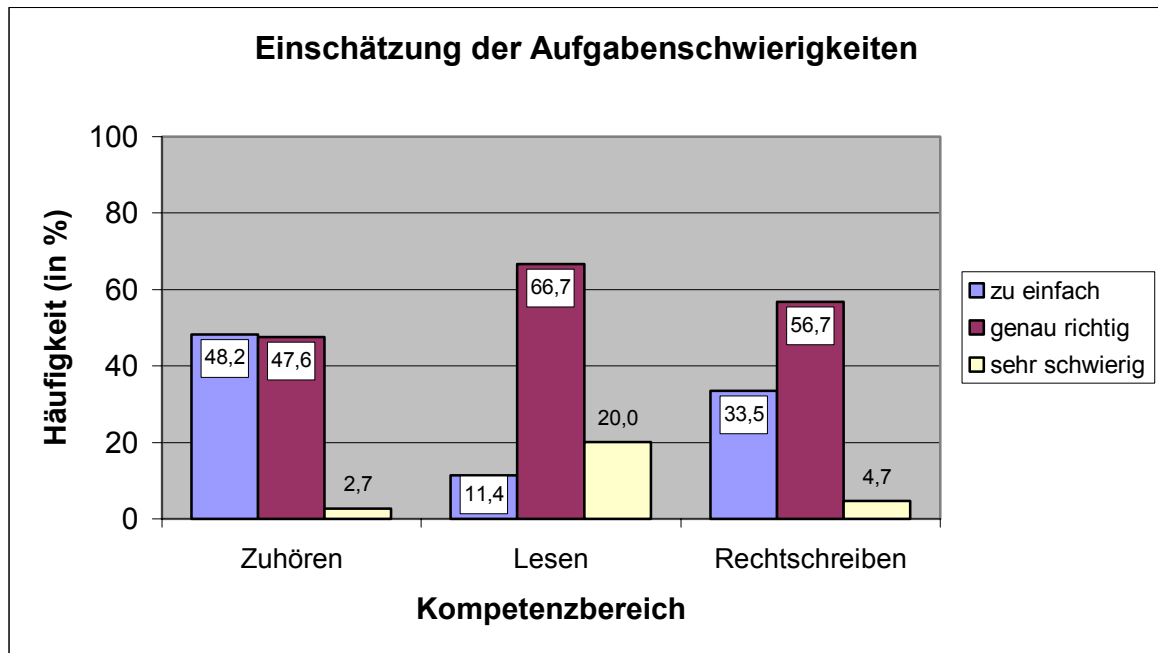
## Anlage 8



**Rechtschreiben: mittlere Punktzahl nach Klassengröße**

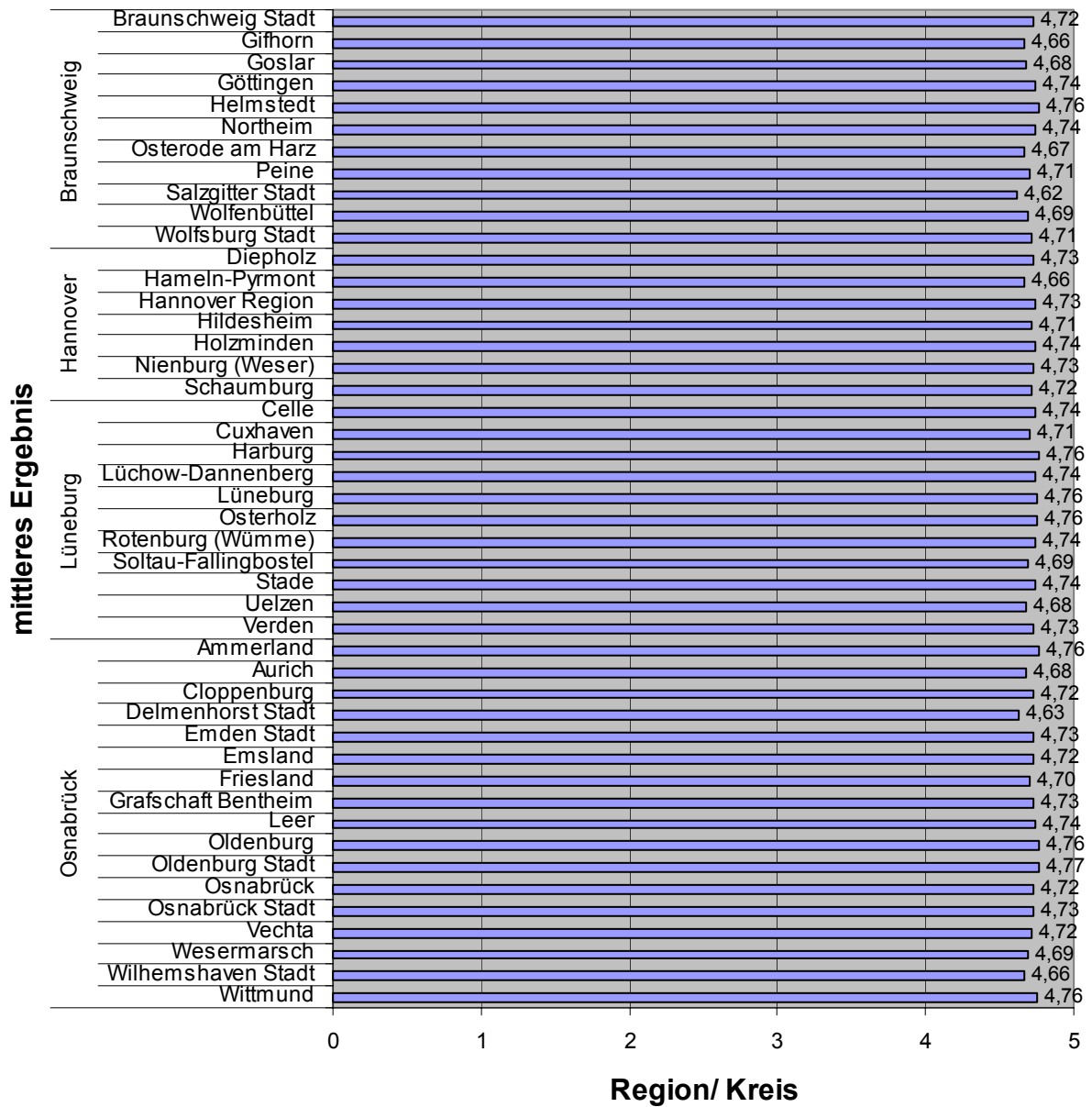


## Anlage 9

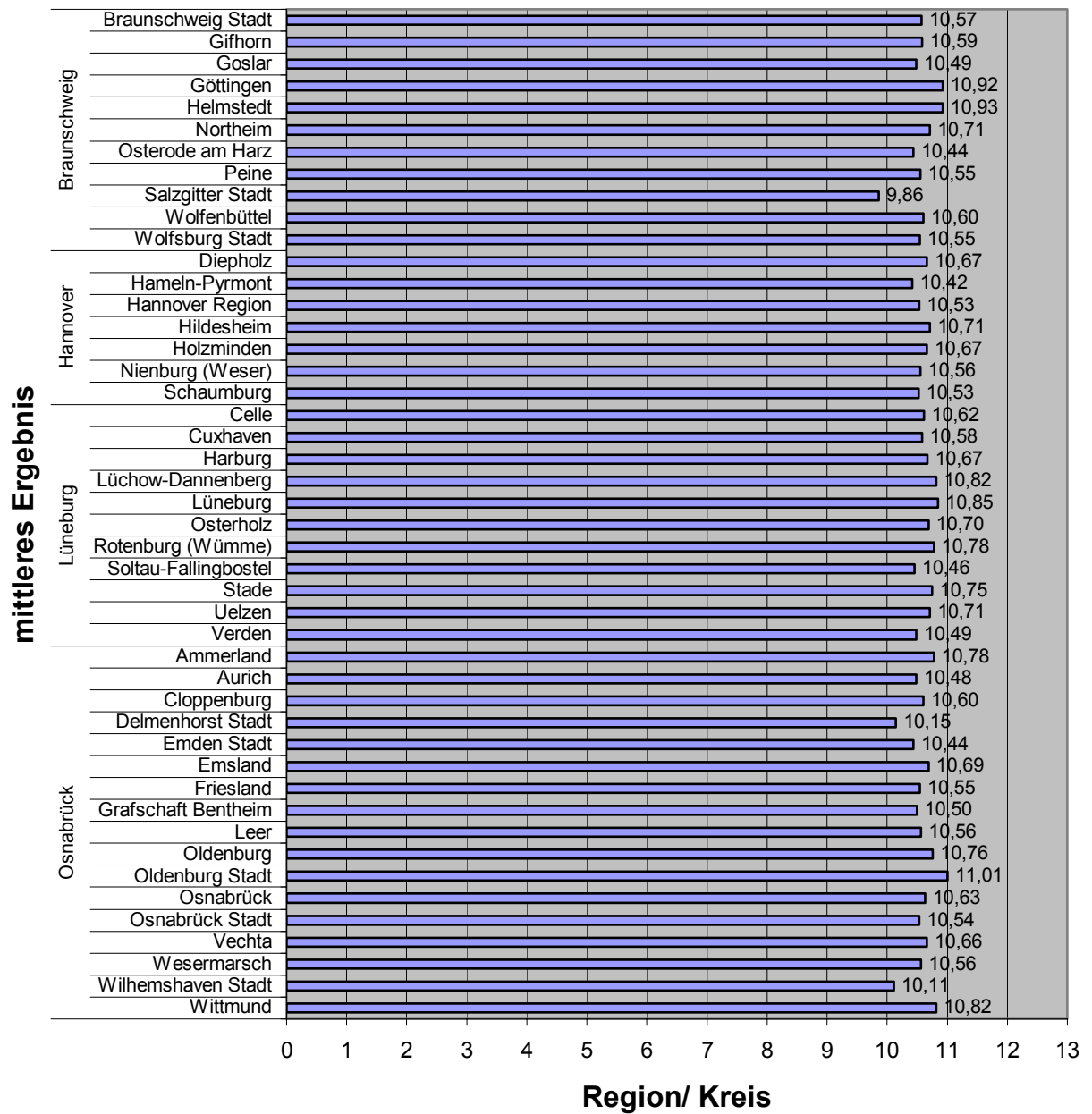


# Anlage 11

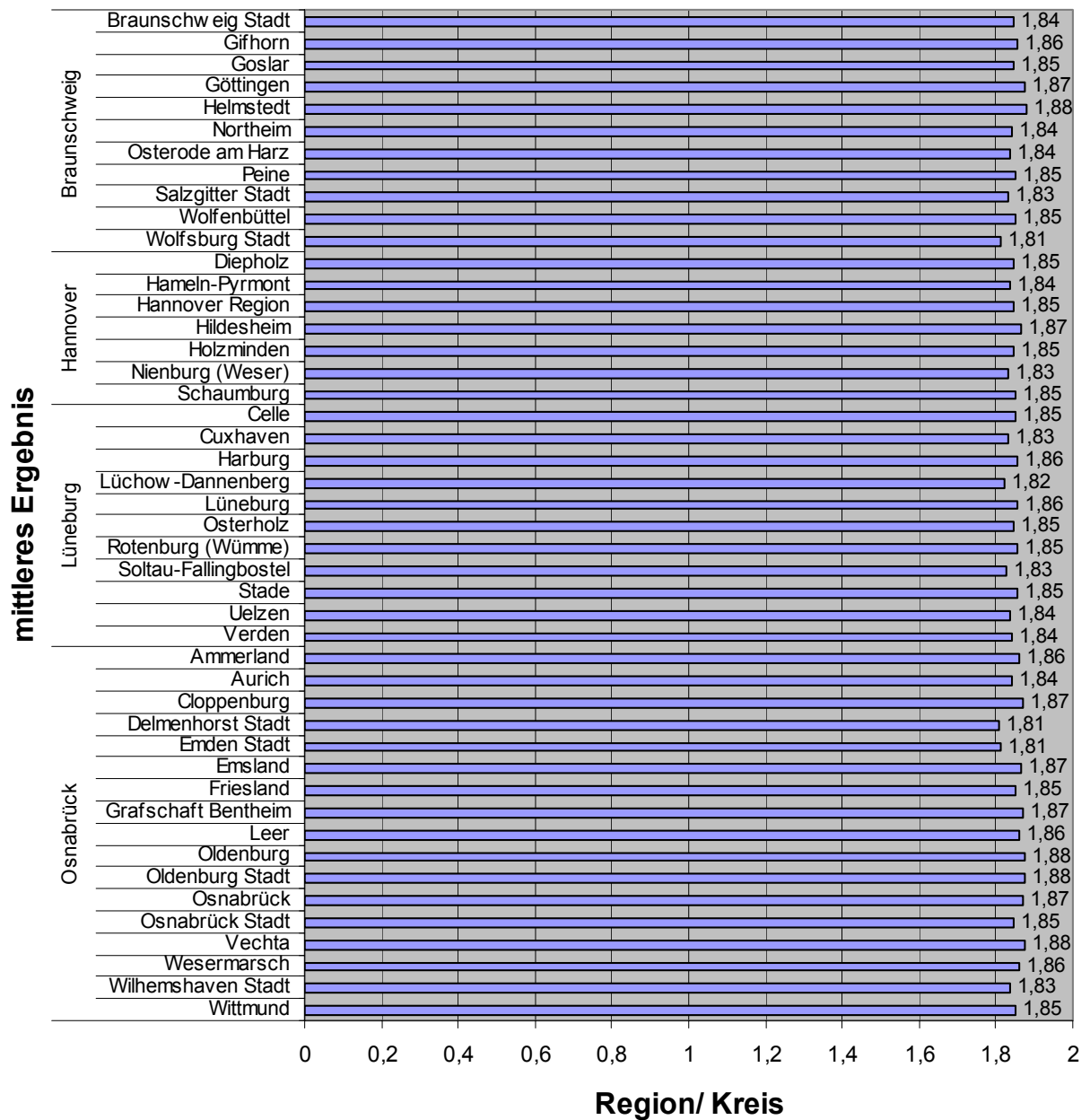
## Zuhören: mittleres Ergebnis nach Regionen



## Lesen: mittleres Ergebnis nach Regionen

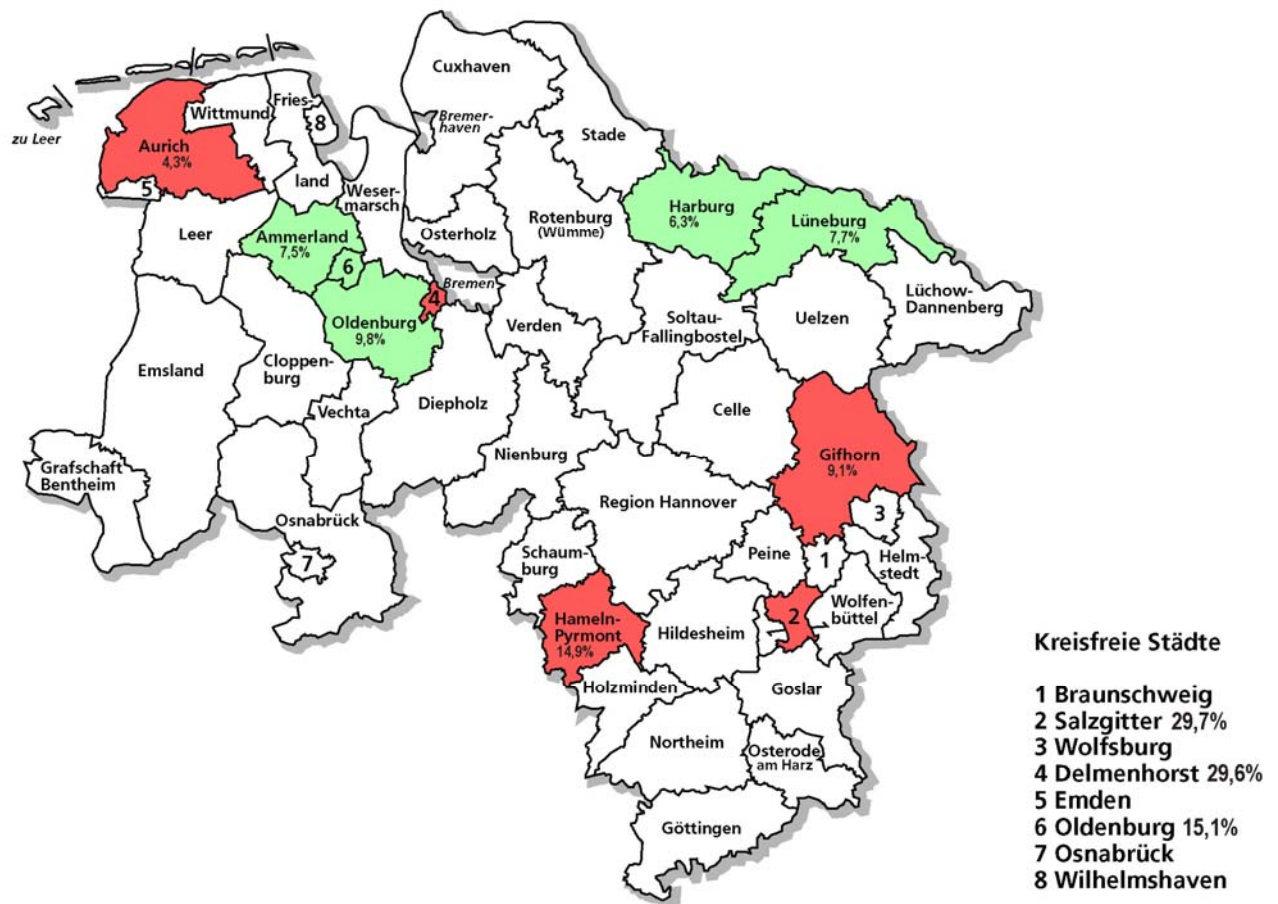


## Rechtschreiben: mittleres Ergebnis nach Regionen





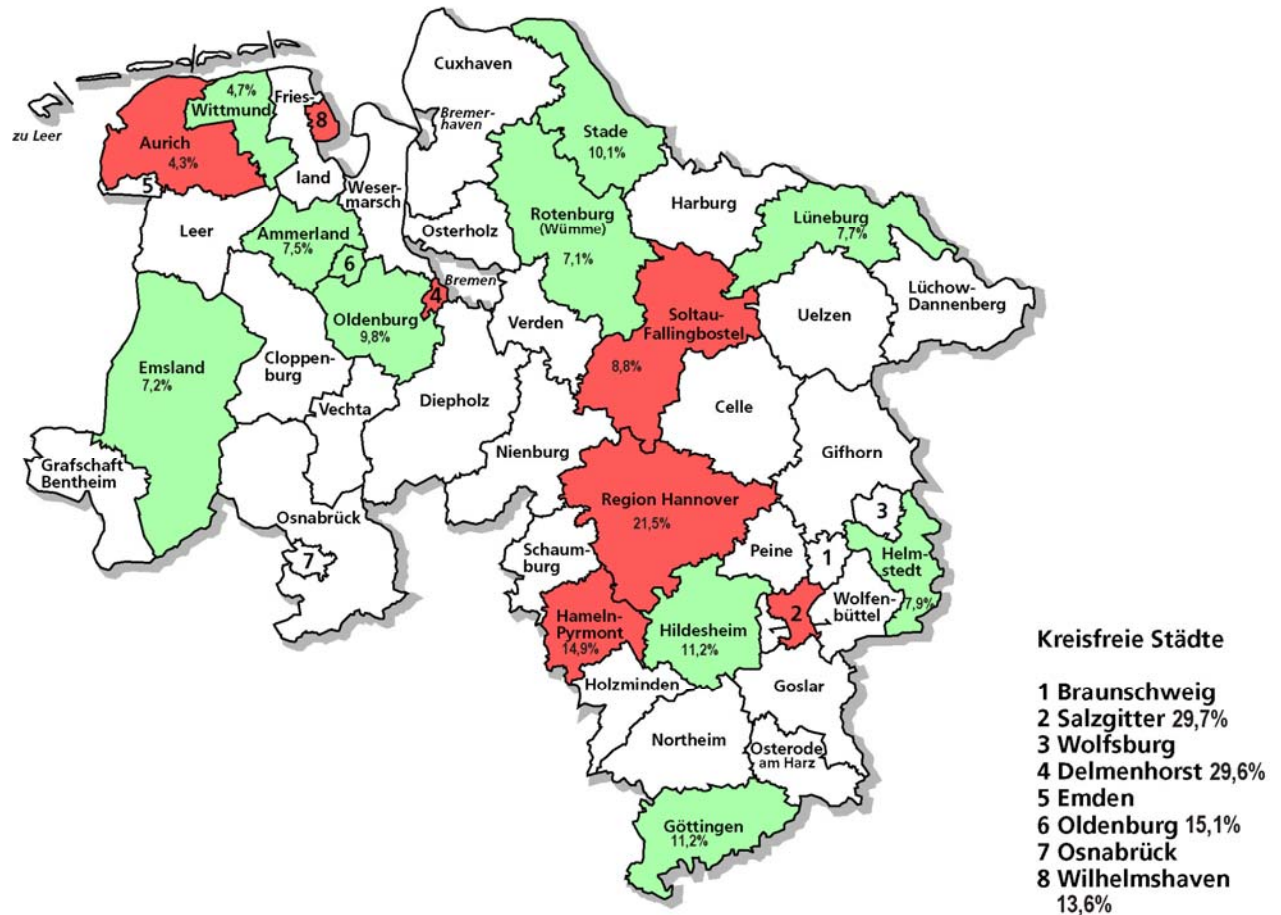
## Mittelwertsunterschiede Zuhören und Prozentsatz des Anteils von Schülerinnen und Schülern mit nicht-deutscher Muttersprache



Es wurden jeweils die Kreismittelwerte mit dem ungewichteten Landesmittelwert verglichen. Mittelwerte eingefärbter Gebiete unterscheiden sich signifikant ( $\alpha = .01$ ), wobei grün ein höherer Wert und rot ein niedrigerer Wert bedeutet.

Die Prozentzahlen geben jeweils den Anteil von Schülerinnen und Schülern mit nicht deutscher Muttersprache in der Region an.

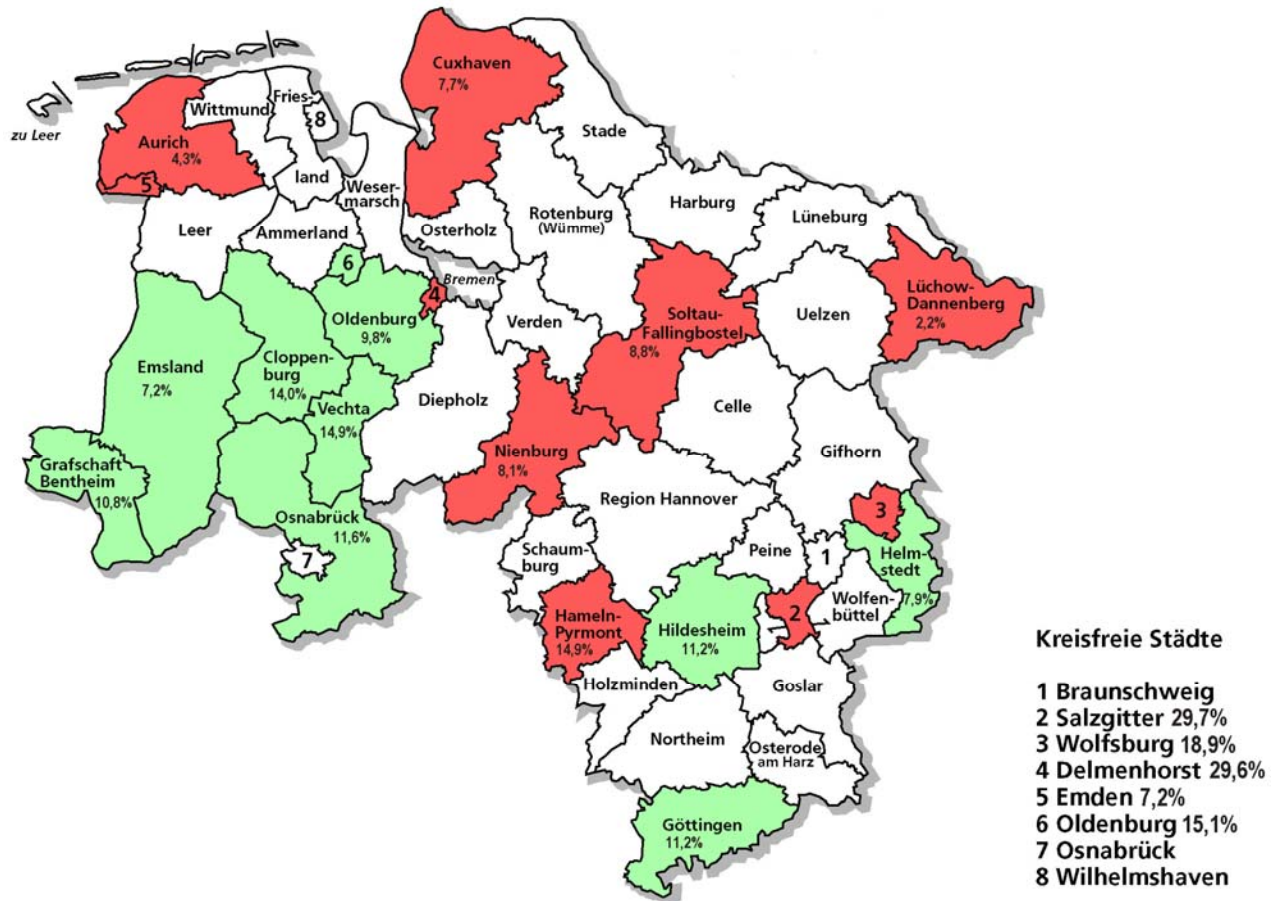
## Mittelwertsunterschiede Lesen und Prozentsatz des Anteils von Schülerinnen und Schülern mit nicht-deutscher Muttersprache



Es wurden jeweils die Kreismittelwerte mit dem ungewichteten Landesmittelwert verglichen. Mittelwerte eingefärbter Gebiete unterscheiden sich signifikant ( $\alpha = .01$ ), wobei grün ein höherer Wert und rot ein niedrigerer Wert bedeutet.

Die Prozentzahlen geben jeweils den Anteil von Schülerinnen und Schülern mit nicht-deutscher Muttersprache in der Region an.

## Mittelwertsunterschiede Rechtschreiben und Prozentsatz des Anteils von Schülerinnen und Schülern mit nicht-deutscher Muttersprache



Es wurden jeweils die Kreismittelwerte mit dem ungewichteten Landesmittelwert verglichen. Mittelwerte eingefärbter Gebiete unterscheiden sich signifikant ( $\alpha = .01$ ), wobei grün ein höherer Wert und rot ein niedrigerer Wert bedeutet.

Die Prozentzahlen geben jeweils den Anteil von Schülerinnen und Schülern mit nicht deutscher Muttersprache in der Region an.